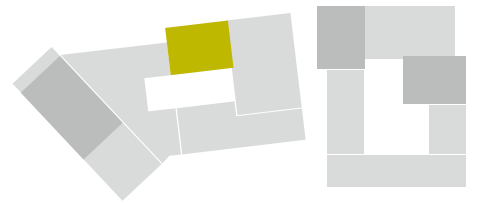


# GESCHOSS «MEDIUM»

Werk B

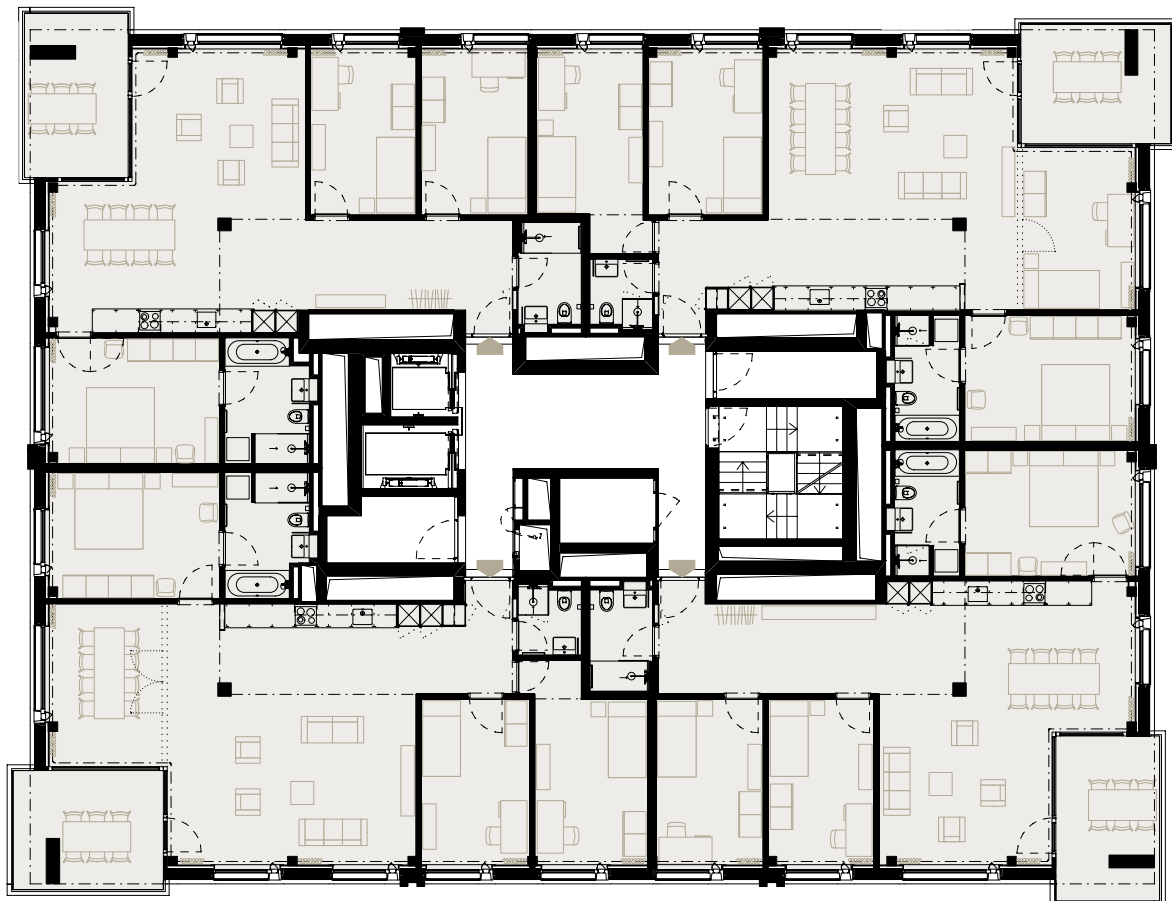


**WERK** | **B**  
Geschoss | 7



**TYP 44**  
4.5-Zimmer  
Wohnfläche: 114.2 m<sup>2</sup>  
Loggia: 11.5 m<sup>2</sup>

**TYP 47**  
4.5-Zimmer  
Wohnfläche: 123.5 m<sup>2</sup>  
Loggia: 12.1 m<sup>2</sup>



**TYP 50**  
4.5-Zimmer  
Wohnfläche: 123.9 m<sup>2</sup>  
Loggia: 12.1 m<sup>2</sup>

**TYP 43**  
4.5-Zimmer  
Wohnfläche: 113.5 m<sup>2</sup>  
Loggia: 11.5 m<sup>2</sup>

**BERATUNG UND VERKAUF**  
STUMP + PARTNER

Telefon +41 (0)44 439 60 10  
info@wolkenwerk.ch  
www.wolkenwerk.ch

Stand Juni 2019; Alle Angaben sind unverbindlich.  
Änderungen bleiben bis zur Bauvollendung vorbehalten.

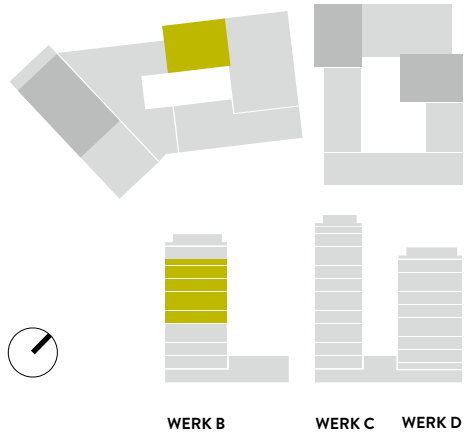


0 10m

1:200

# GESCHOSS «HIGH»

Werk B

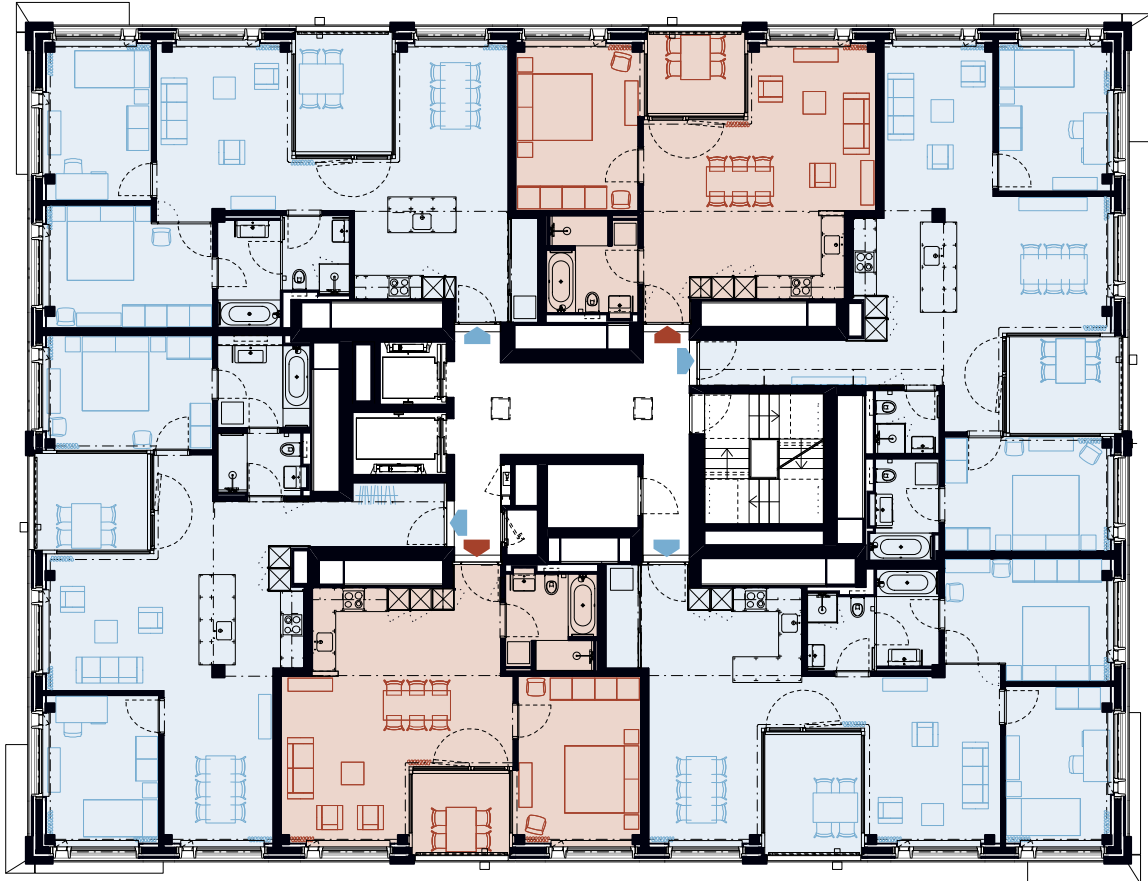


**WERK** | **B**  
Geschoss | 8-17

**TYP 13**  
3.5-Zimmer  
Wohnfläche: 86.4 m<sup>2</sup>  
Loggia: 8.7 m<sup>2</sup>

**TYP 5A**  
2.5-Zimmer  
Wohnfläche: 60.1 m<sup>2</sup>  
Loggia: 6.0 m<sup>2</sup>

**TYP 15**  
3.5-Zimmer  
Wohnfläche: 87.7 m<sup>2</sup>  
Loggia: 8.3 m<sup>2</sup>



**TYP 16**  
3.5-Zimmer  
Wohnfläche: 90.2 m<sup>2</sup>  
Loggia: 8.3 m<sup>2</sup>

**TYP 3A**  
2.5-Zimmer  
Wohnfläche: 59.2 m<sup>2</sup>  
Loggia: 6.0 m<sup>2</sup>

**TYP 14**  
3.5-Zimmer  
Wohnfläche: 86.6 m<sup>2</sup>  
Loggia: 8.7 m<sup>2</sup>

**BERATUNG UND VERKAUF**  
STUMP + PARTNER

Telefon +41 (0)44 439 60 10  
info@wolkenwerk.ch  
www.wolkenwerk.ch

Stand Juni 2019; Alle Angaben sind unverbindlich.  
Änderungen bleiben bis zur Bauvollendung vorbehalten.

