

B902 2.5-ZIMMER

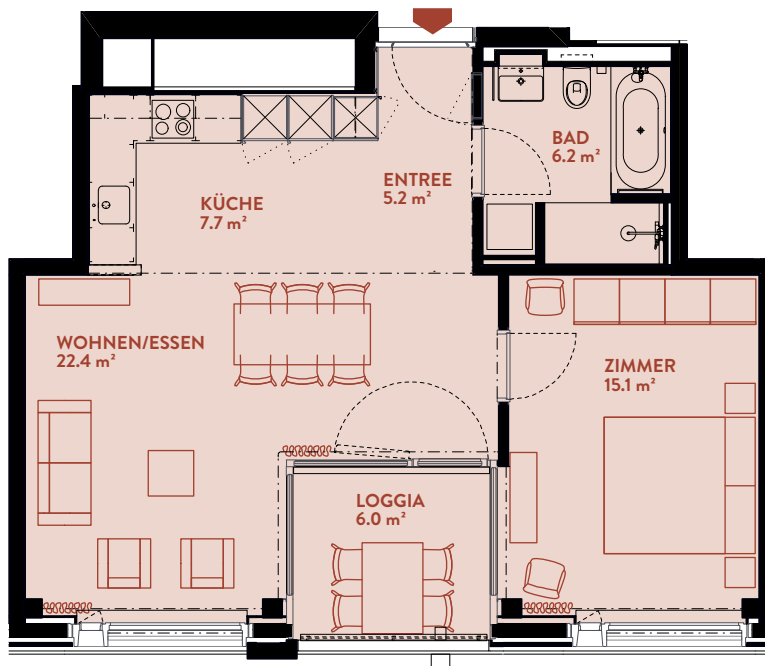
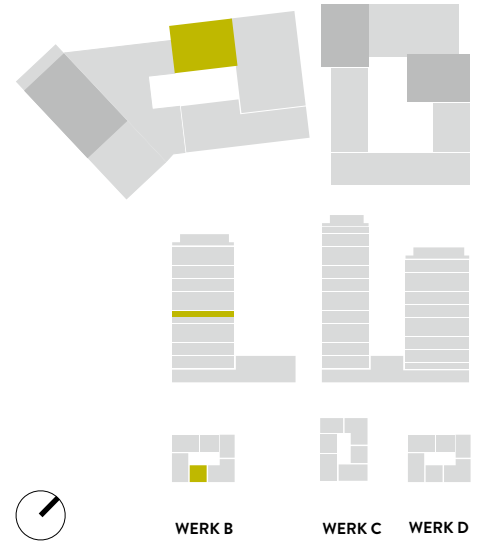
Typ 3A / Geschoss «HIGH»

WOHNFLÄCHE: 59.2 m² LOGGIA: 6.0 m²

WERK	B
Geschoss	9

TYPENGLEICHE WOHNUNGEN:

B802	B1002	B1102	B1202
B1302	B1402	B1502	B1702



BERATUNG UND VERKAUF

STUMP + PARTNER

Telefon +41 (0)44 439 60 10
 info@wolkenwerk.ch
 www.wolkenwerk.ch

Stand Juni 2019; Alle Angaben sind unverbindlich.
 Änderungen bleiben bis zur Bauvollendung vorbehalten.

