

# B1701 3.5-ZIMMER

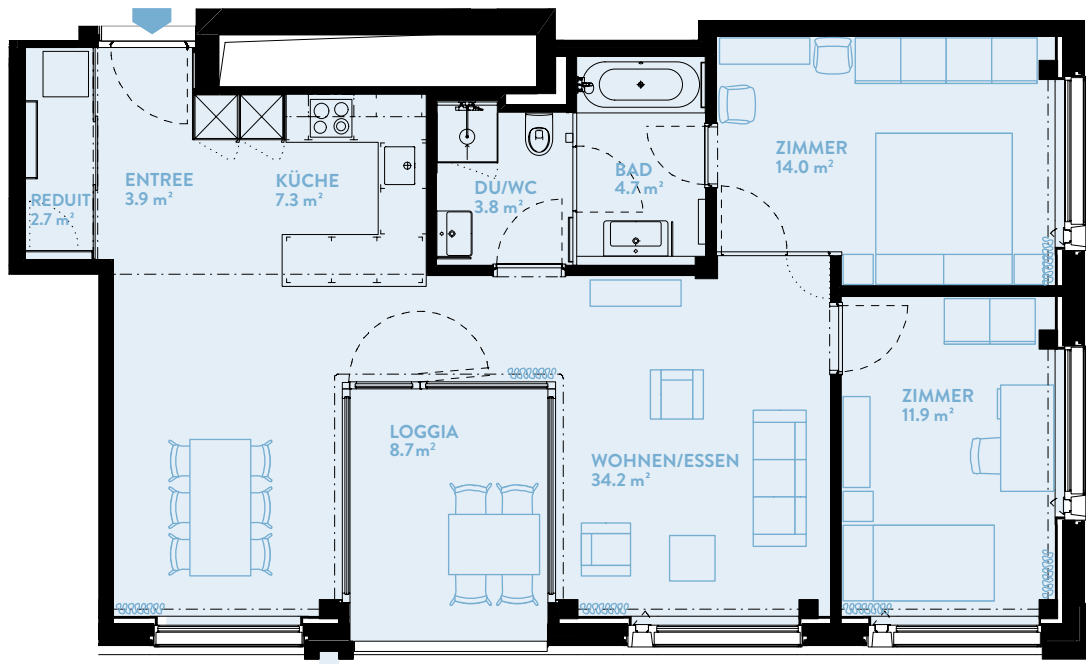
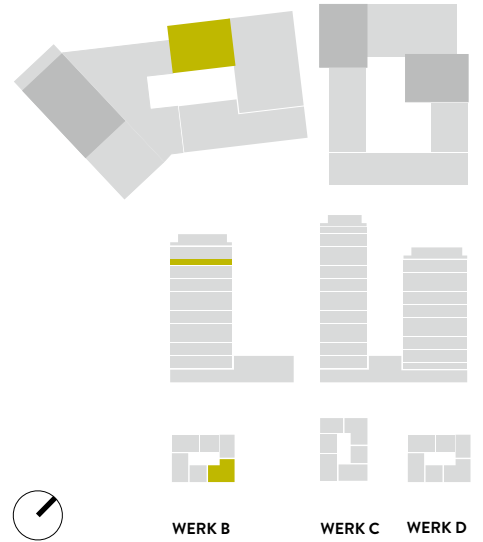
Typ14 / Geschoss «HIGH»

WOHNFLÄCHE: 86.6 m<sup>2</sup> LOGGIA: 8.7 m<sup>2</sup>

WERK	B
Geschoss	17

## TYPENGLEICHE WOHNUNGEN:

B801 B901 B1001 B1101 B1201 B1301  
B1401 B1501 B1601



## BERATUNG UND VERKAUF

STUMP + PARTNER

Telefon +41 (0)44 439 60 10  
info@wolkenwerk.ch  
www.wolkenwerk.ch

Stand Juni 2019; Alle Angaben sind unverbindlich.  
Änderungen bleiben bis zur Bauvollendung vorbehalten.

