

# B1605 2.5-ZIMMER

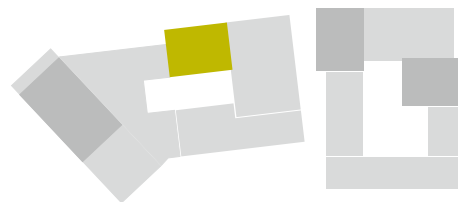
Typ 5A / Geschoss «HIGH»

WOHNFLÄCHE: 60.1 m<sup>2</sup>    LOGGIA: 6.0 m<sup>2</sup>

<b>WERK</b>	<b>B</b>
Geschoss	8-17

## WOHNUNGEN:

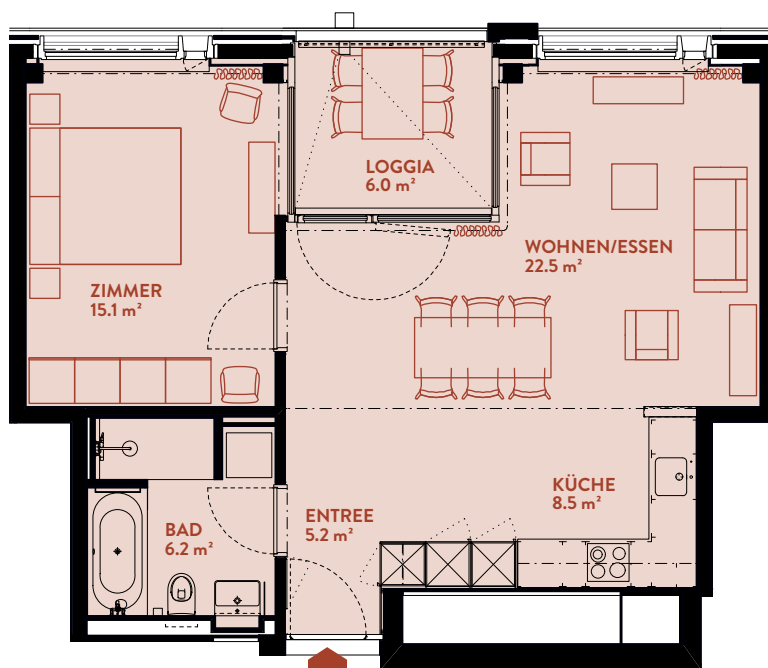
B805    B905    B1005    B1105    B1205  
B1305    B1405    B1505            B1705



WERK B

WERK C

WERK D



**BERATUNG UND VERKAUF**  
STUMP + PARTNER

Telefon +41 (0)44 439 60 10  
info@wolkenwerk.ch  
www.wolkenwerk.ch

Stand Juni 2019; Alle Angaben sind unverbindlich.  
Änderungen bleiben bis zur Bauvollendung vorbehalten.

