

B1505 2.5-ZIMMER

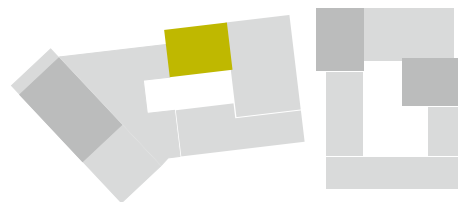
Typ 5A / Geschoss «HIGH»

WOHNFLÄCHE: 60.1 m² LOGGIA: 6.0 m²

| | |
|-------------|----------|
| WERK | B |
| Geschoss | 8-17 |

WOHNUNGEN:

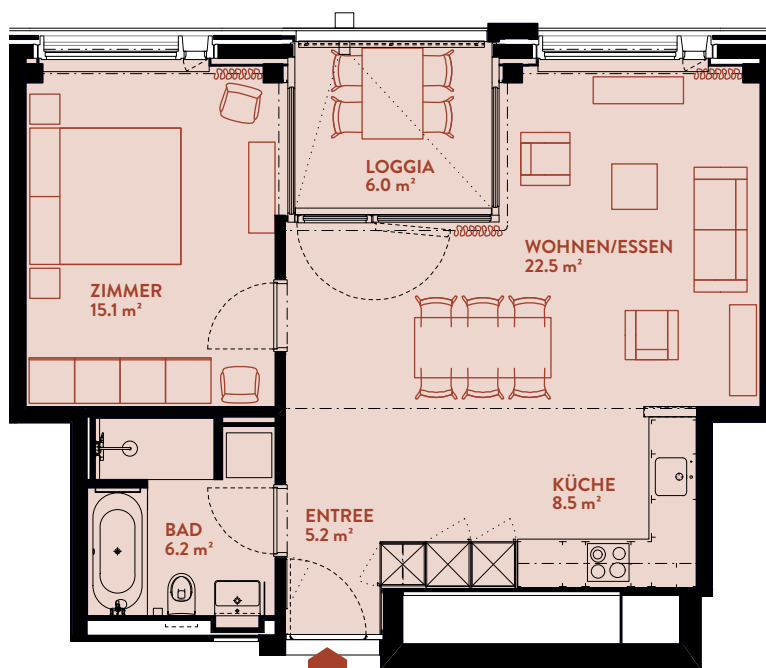
B805 B905 B1005 B1105 B1205
B1305 B1405 B1605 B1705



WERK B

WERK C

WERK D



BERATUNG UND VERKAUF

STUMP + PARTNER

Telefon +41 (0)44 439 60 10

info@wolkenwerk.ch

www.wolkenwerk.ch

Stand Juni 2019; Alle Angaben sind unverbindlich.
Änderungen bleiben bis zur Bauvollendung vorbehalten.



0 5m

1:100