

# B1203 3.5-ZIMMER

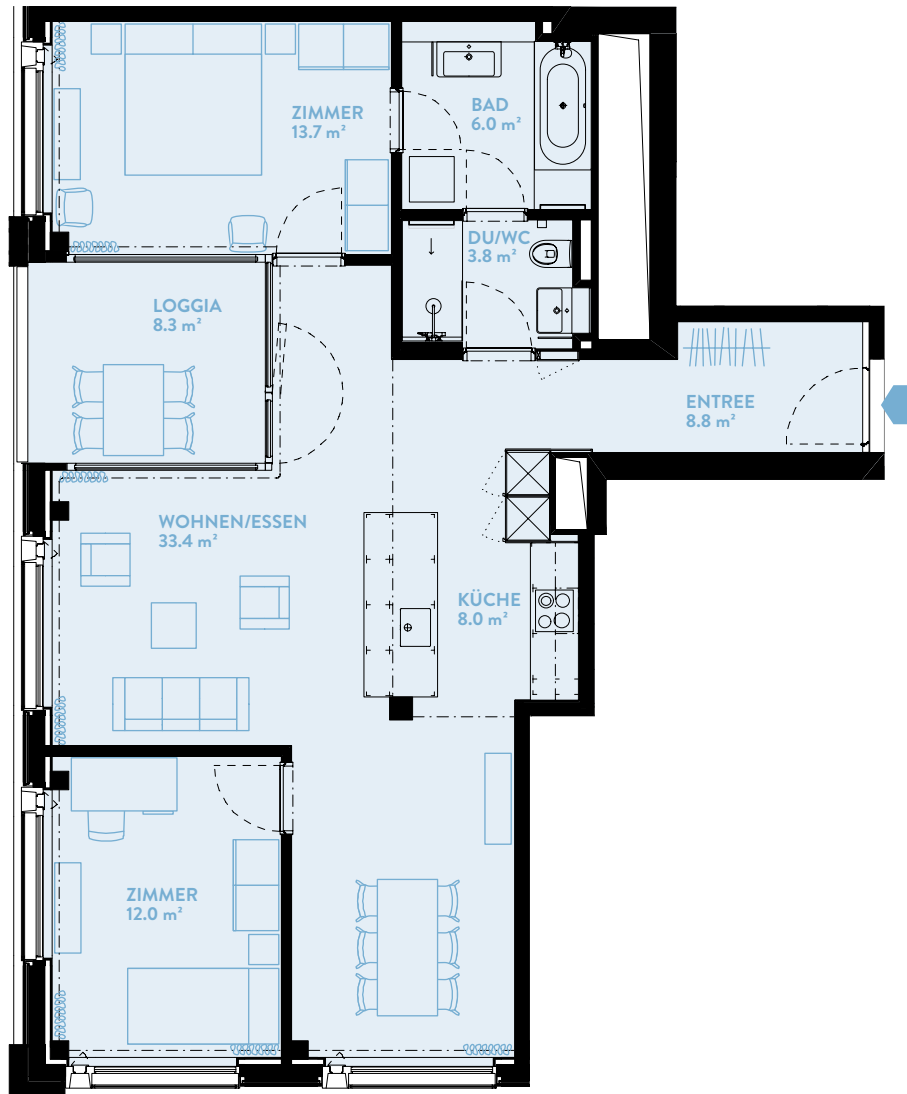
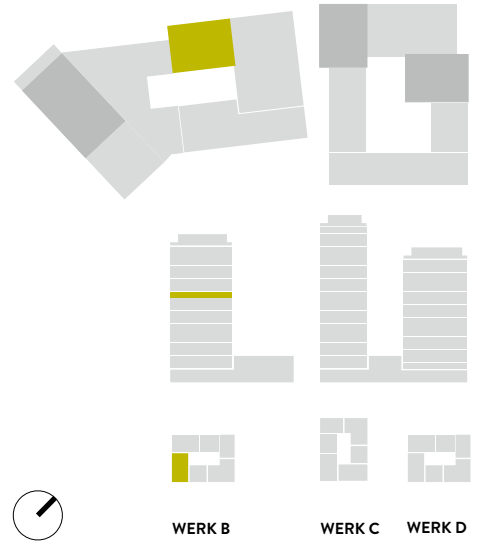
Typ16 / Geschoss «HIGH»

WOHNFLÄCHE: 90.2 m<sup>2</sup> LOGGIA: 8.3 m<sup>2</sup>

WERK	B
Geschoss	12

## TYPENGLEICHE WOHNUNGEN:

B803 B903 B1003 B1103 B1303  
B1403 B1503 B1603 B1703



## BERATUNG UND VERKAUF

STUMP + PARTNER

Telefon +41 (0)44 439 60 10  
info@wolkenwerk.ch  
www.wolkenwerk.ch

Stand Juni 2019; Alle Angaben sind unverbindlich.  
Änderungen bleiben bis zur Bauvollendung vorbehalten.

