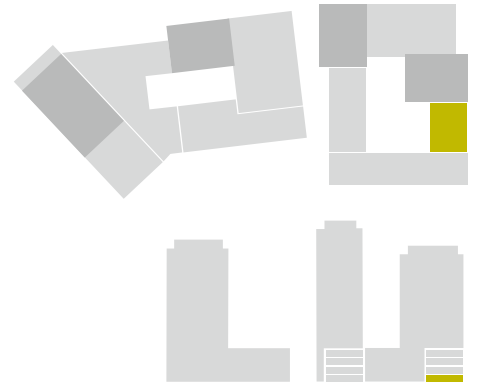


# WERKFLÜGEL D

## ERDGESCHOSS / MAISONNETTE



**WERKFLÜGEL D**  
Geschoss EG-1



**TYP 37 (S.78)**  
3.5-Zimmer  
Wohnfläche: 126.2 m<sup>2</sup>  
Loggia: 37.7 m<sup>2</sup>

**TYP 38 (S.79)**  
3.5-Zimmer  
Wohnfläche: 127.9 m<sup>2</sup>  
Loggia: 42.5 m<sup>2</sup>

**TYP 39 (S.80)**  
3.5-Zimmer  
Wohnfläche: 127.9 m<sup>2</sup>  
Loggia: 42.5 m<sup>2</sup>

**TYP 38 (S.79)**  
3.5-Zimmer  
Wohnfläche: 127.9 m<sup>2</sup>  
Loggia: 42.5 m<sup>2</sup>

**TYP 39 (S.80)**  
3.5-Zimmer  
Wohnfläche: 127.9 m<sup>2</sup>  
Loggia: 42.5 m<sup>2</sup>

**BERATUNG UND VERKAUF**  
STUMP + PARTNER

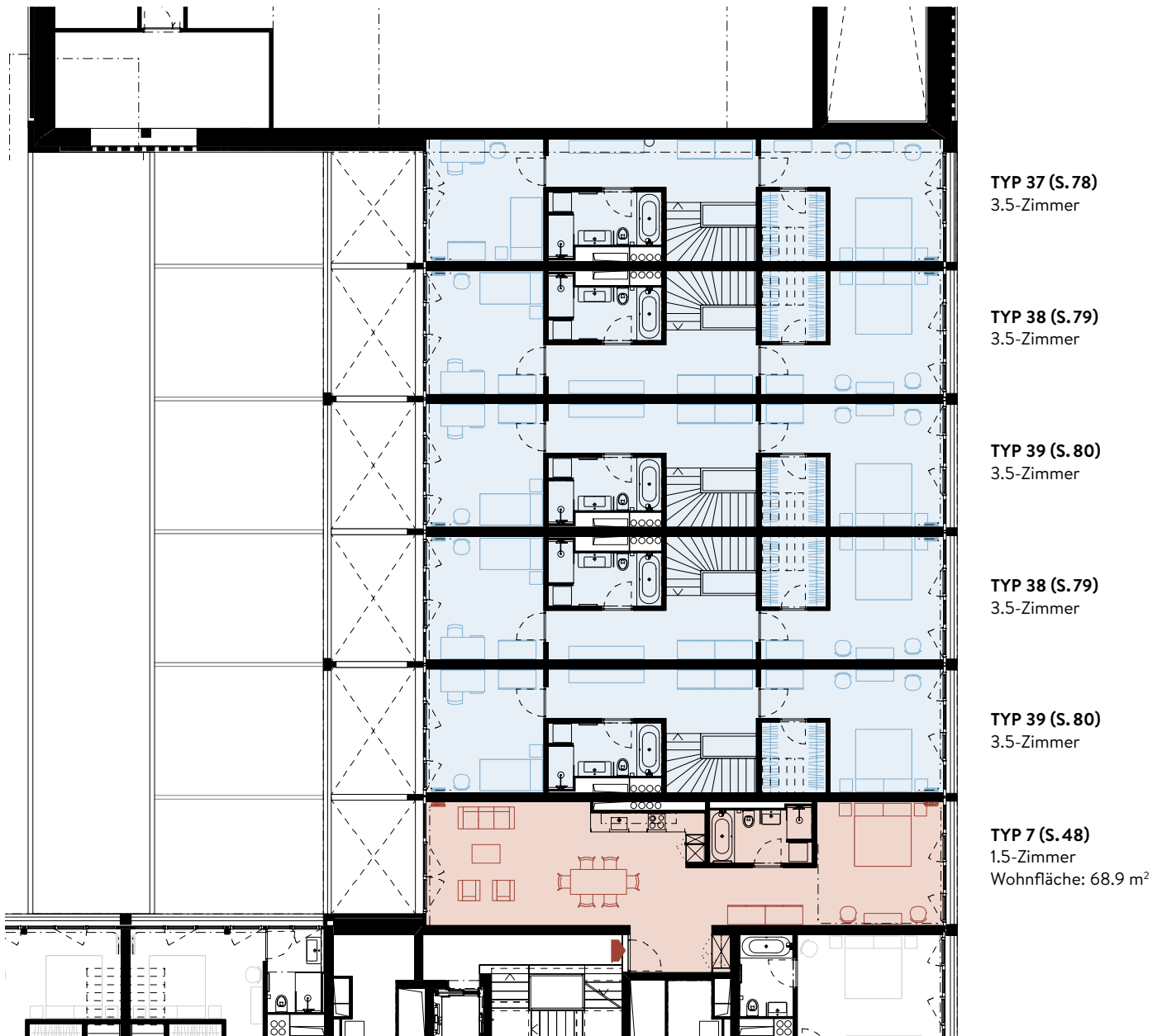
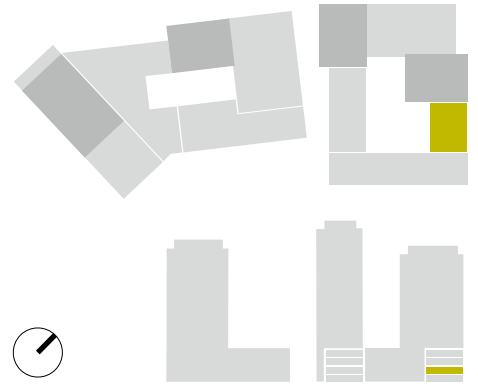
Telefon +41 (0)44 439 60 10  
info@wolkenwerk.ch  
www.wolkenwerk.ch

Stand April 2016; Alle Angaben sind unverbindlich.  
Änderungen bleiben bis zur Bauvollendung vorbehalten.



# WERKFLÜGEL D

## 1. OBERGESCHOSS / MAISONNETTE



**TYP 37 (S. 78)**  
3.5-Zimmer

**TYP 38 (S. 79)**  
3.5-Zimmer

**TYP 39 (S. 80)**  
3.5-Zimmer

**TYP 38 (S. 79)**  
3.5-Zimmer

**TYP 39 (S. 80)**  
3.5-Zimmer

**TYP 7 (S. 48)**  
1.5-Zimmer  
Wohnfläche: 68.9 m<sup>2</sup>

**BERATUNG UND VERKAUF**  
STUMP + PARTNER

Telefon +41 (0)44 439 60 10  
info@wolkenwerk.ch  
www.wolkenwerk.ch

Stand April 2016; Alle Angaben sind unverbindlich.  
Änderungen bleiben bis zur Bauvollendung vorbehalten.



1:200