

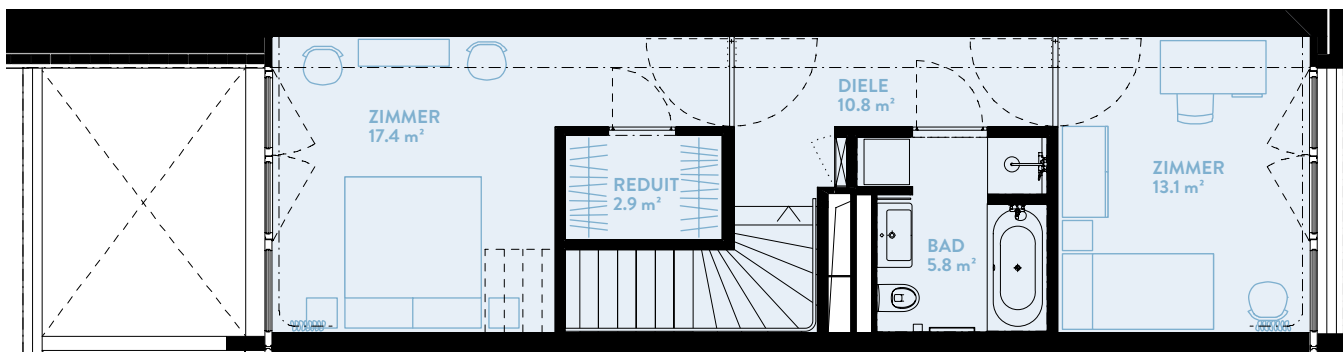
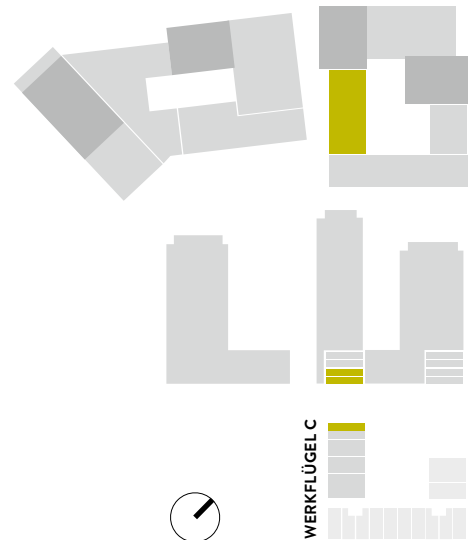
# WFC9909 3.5-ZIMMER

Typ 26 / Werkflügel C

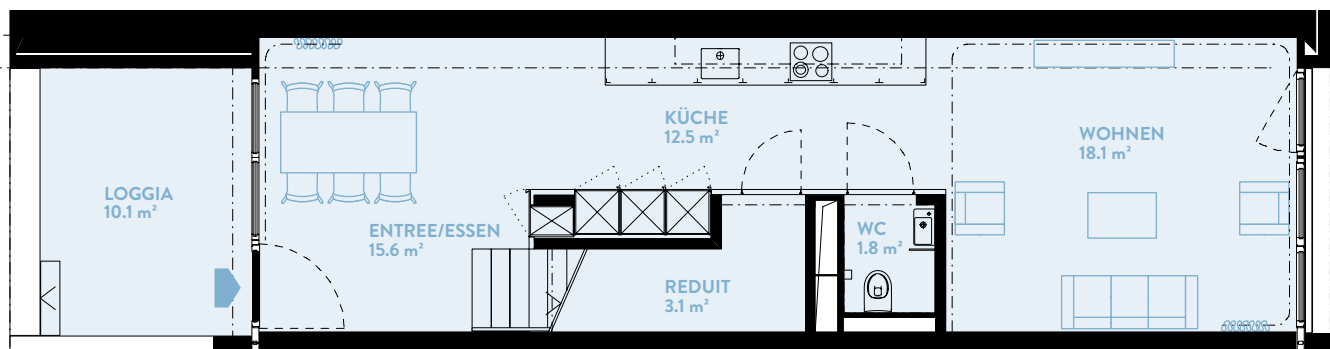
WOHNFLÄCHE: 105.5 m<sup>2</sup> LOGGIA: 10.1 m<sup>2</sup>

GARTENANTEIL: ca. 10 m<sup>2</sup>

WERKFLÜGEL	C
Geschoss	EG-1



OBERES GESCHOSS



UNTERES GESCHOSS

**BERATUNG UND VERKAUF**  
STUMP + PARTNER

Telefon +41 (0)44 439 60 10  
info@wolkenwerk.ch  
www.wolkenwerk.ch

Stand April 2016; Alle Angaben sind unverbindlich.  
Änderungen bleiben bis zur Bauvollendung vorbehalten.

