

# WFC9908 3.5-ZIMMER

Typ 29 / Werkflügel C

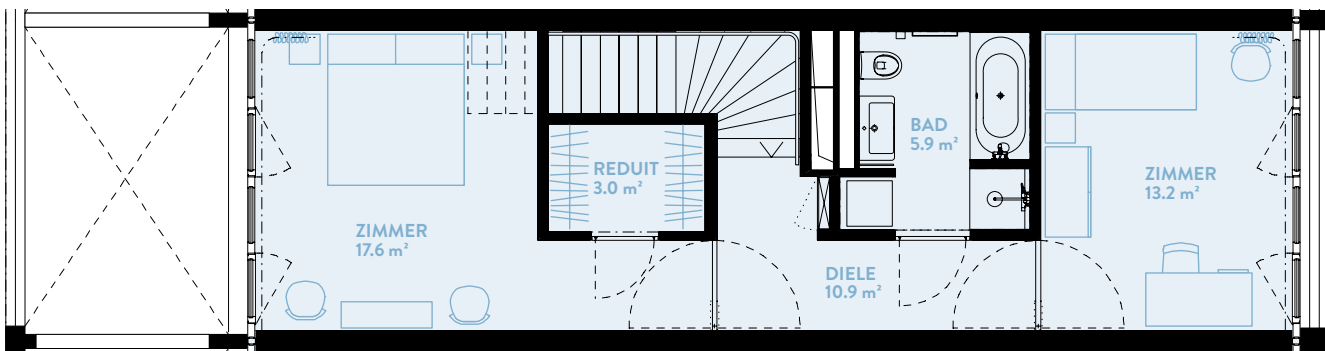
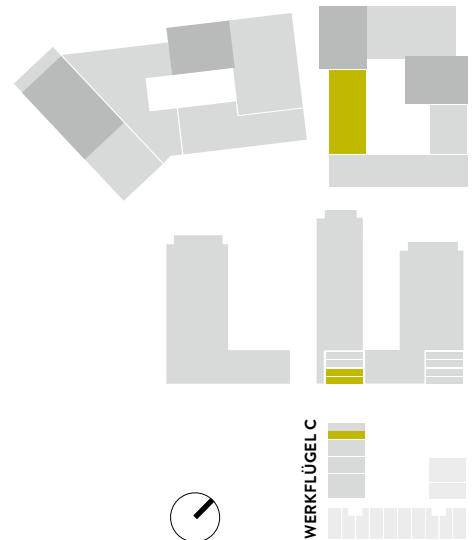
WOHNFLÄCHE: 107 m<sup>2</sup> LOGGIA: 11.8 m<sup>2</sup>

GARTENANTEIL: ca. 10 m<sup>2</sup>

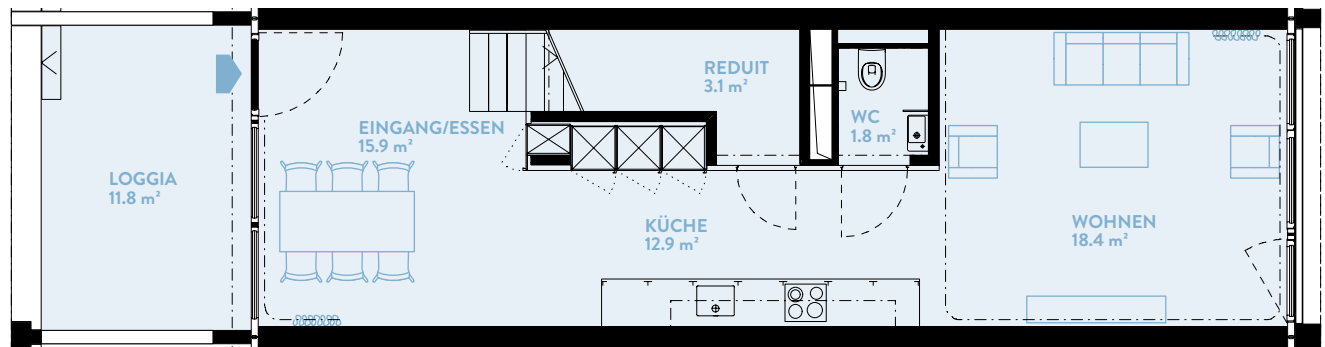
WERKFLÜGEL	C
Geschoss	EG-1

TYPENGLEICHE WOHNUNGEN:

WFC9902 WFC9904 WFC9906



OBERES GESCHOSS



UNTERES GESCHOSS

## BERATUNG UND VERKAUF

STUMP + PARTNER

Telefon +41 (0)44 439 60 10

info@wolkenwerk.ch

www.wolkenwerk.ch

Stand April 2016; Alle Angaben sind unverbindlich.  
Änderungen bleiben bis zur Bauvollendung vorbehalten.

