

WFC9907 3.5-ZIMMER

Typ 28 / Werkflügel C

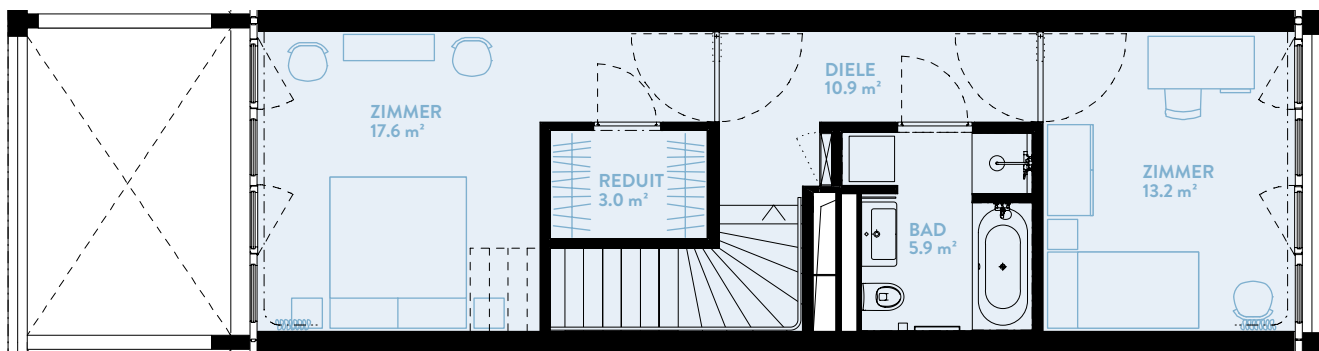
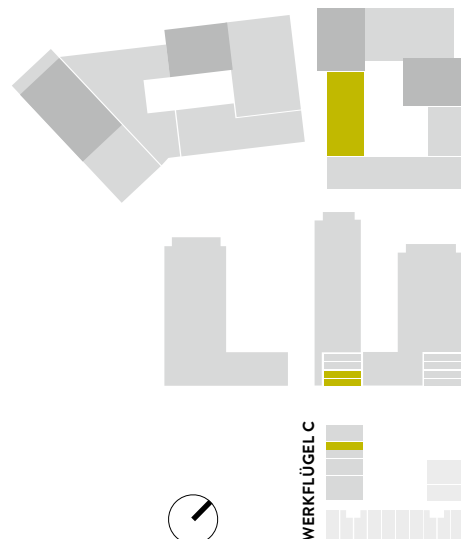
WOHNFLÄCHE: 107 m² LOGGIA: 11.8 m²

GARTENANTEIL: ca. 10 m²

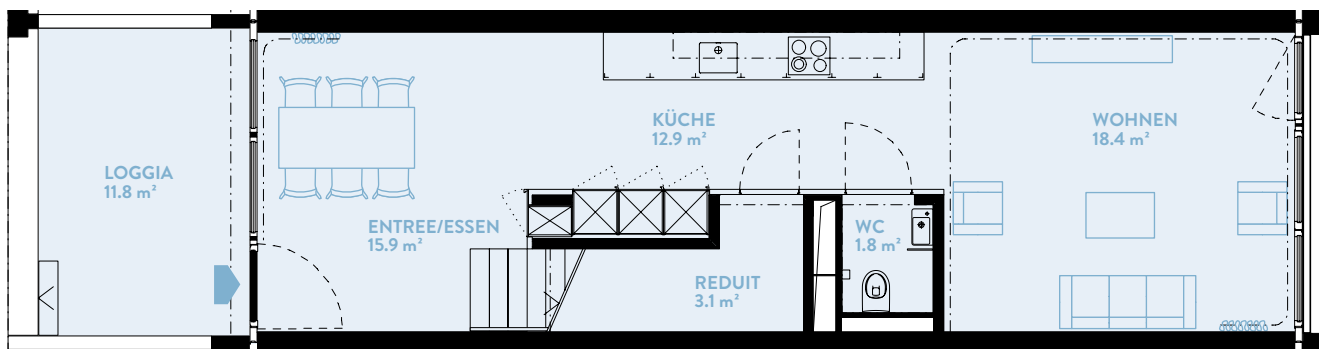
WERKFLÜGEL	C
Geschoss	EG-1

TYPENGLEICHE WOHNUNGEN:

WFC9901 WFC9903 WFC9905



OBERES GESCHOSS



UNTERES GESCHOSS

BERATUNG UND VERKAUF

STUMP + PARTNER

Telefon +41 (0)44 439 60 10

info@wolkenwerk.ch

www.wolkenwerk.ch

Stand April 2016; Alle Angaben sind unverbindlich.
Änderungen bleiben bis zur Bauvollendung vorbehalten.

