

WFC9906 3.5-ZIMMER

Typ 29 / Werkflügel C

WOHNFLÄCHE: 107 m² LOGGIA: 11.8 m²

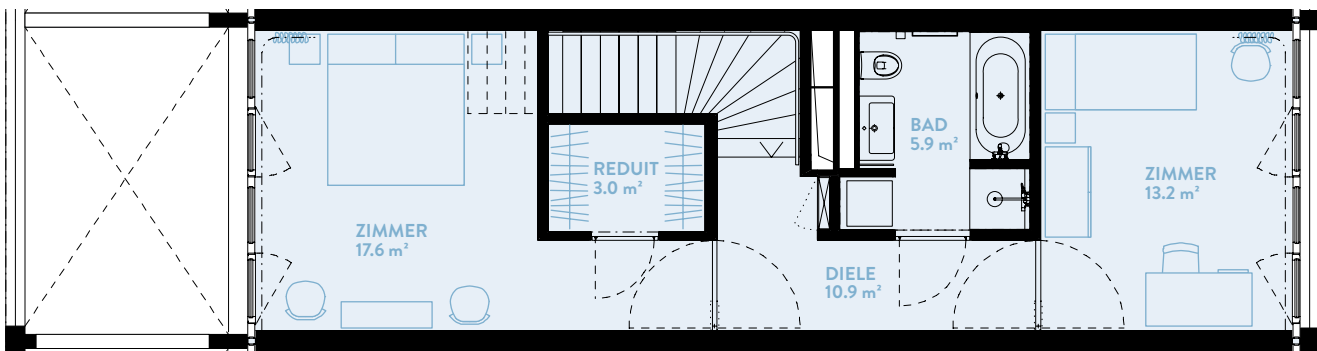
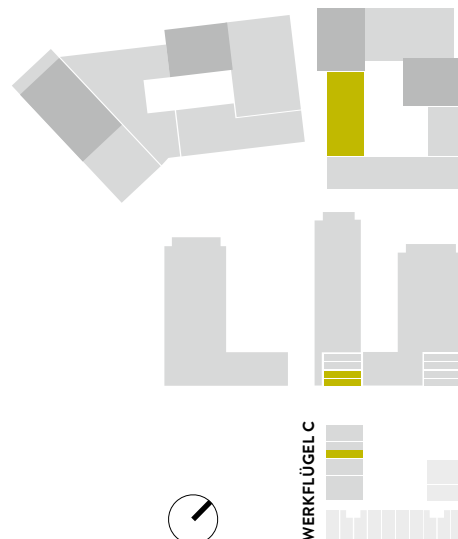
GARTENANTEIL: ca. 10 m²

WERKFLÜGEL	C
Geschoss	EG-1

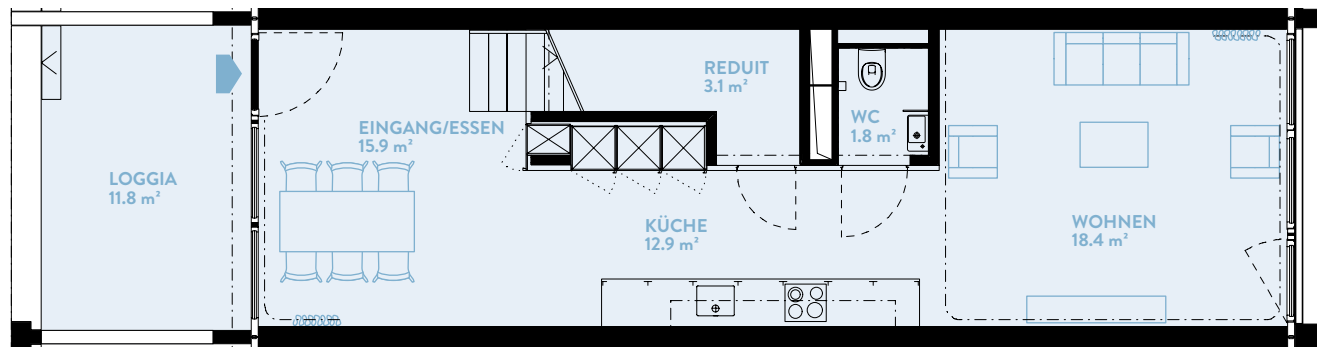
TYPENGLEICHE WOHNUNGEN:

WFC9902 WFC9904

WFC9908



OBERES GESCHOSS



UNTERES GESCHOSS

BERATUNG UND VERKAUF

STUMP + PARTNER

Telefon +41 (0)44 439 60 10

info@wolkenwerk.ch

www.wolkenwerk.ch

Stand April 2016; Alle Angaben sind unverbindlich.
Änderungen bleiben bis zur Bauvollendung vorbehalten.

