

# WFC9905 3.5-ZIMMER

Typ 28 / Werkflügel C

WOHNFLÄCHE: 107 m<sup>2</sup> LOGGIA: 11.8 m<sup>2</sup>

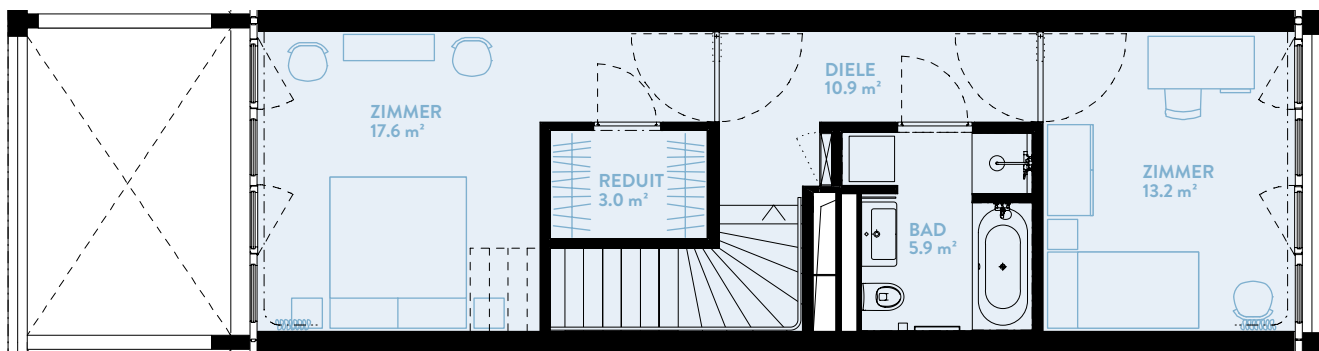
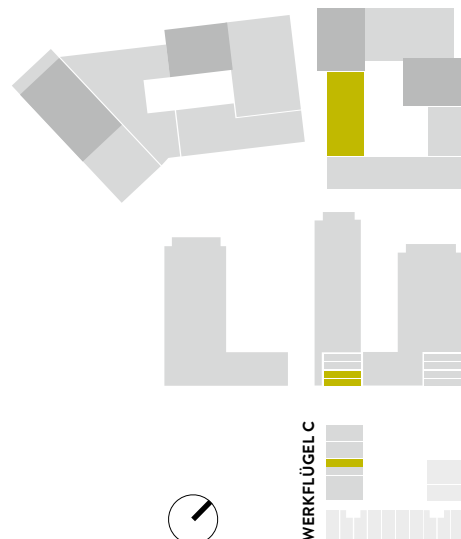
GARTENANTEIL: ca. 10 m<sup>2</sup>

WERKFLÜGEL	C
Geschoss	EG-1

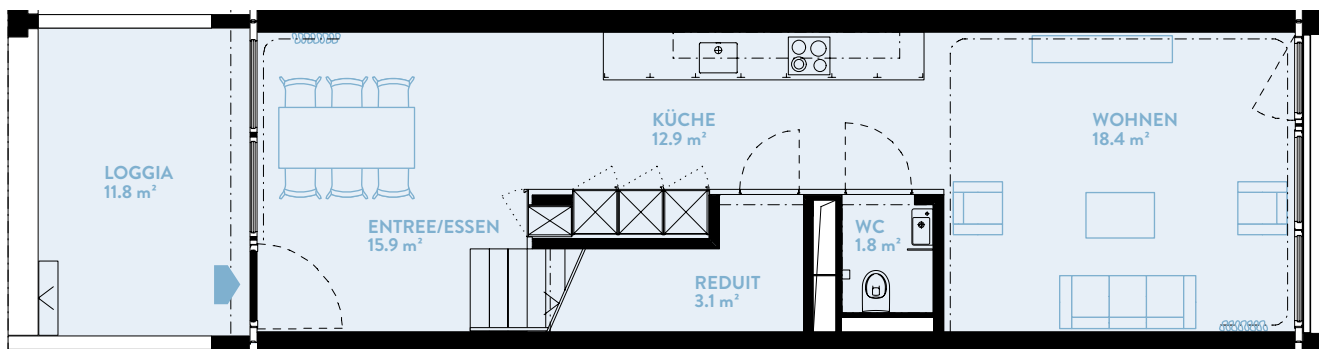
TYPENGLEICHE WOHNUNGEN:

WFC9901 WFC9903

WFC9907



OBERES GESCHOSS



UNTERES GESCHOSS

## BERATUNG UND VERKAUF

STUMP + PARTNER

Telefon +41 (0)44 439 60 10

info@wolkenwerk.ch

www.wolkenwerk.ch

Stand April 2016; Alle Angaben sind unverbindlich.  
Änderungen bleiben bis zur Bauvollendung vorbehalten.

