

# WFC9903 3.5-ZIMMER

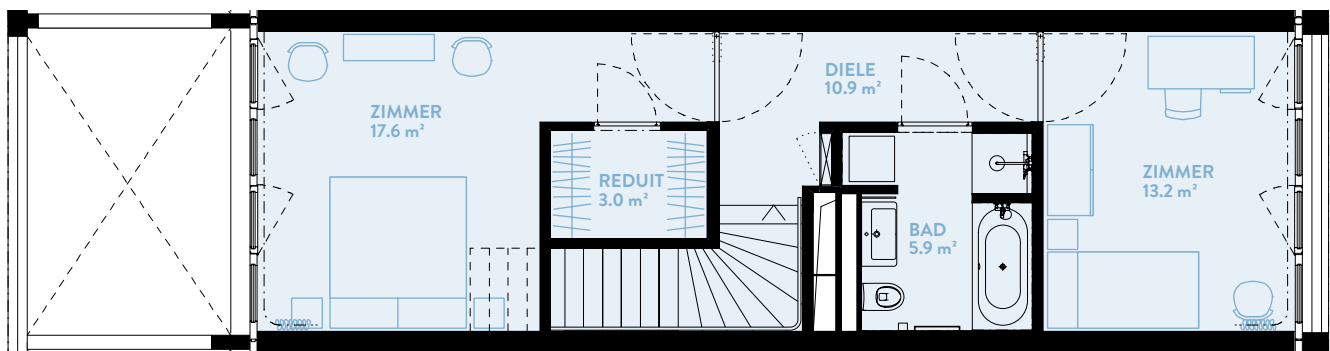
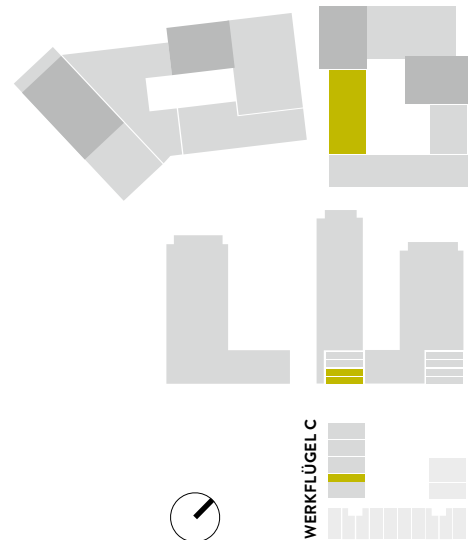
Typ 28 / Werkflügel C

WOHNFLÄCHE: 107 m<sup>2</sup> LOGGIA: 11.8 m<sup>2</sup>

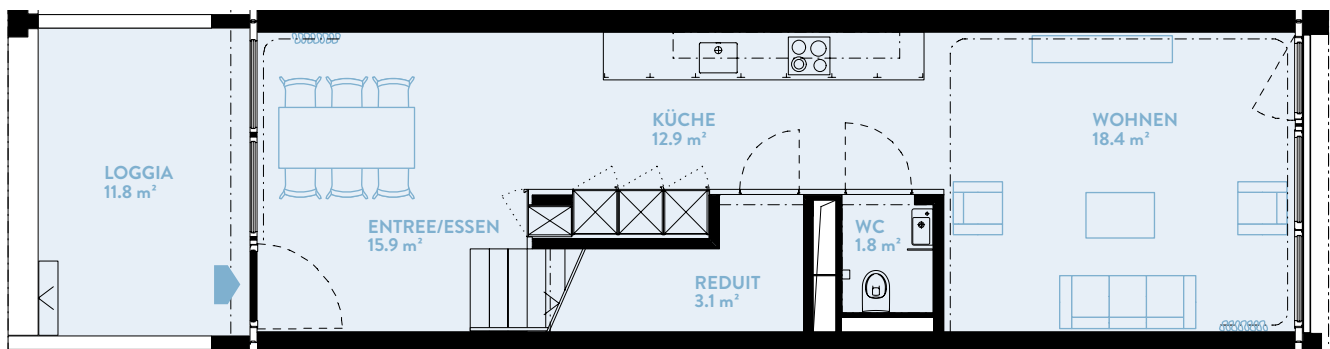
GARTENANTEIL: ca. 10 m<sup>2</sup>

WERKFLÜGEL	C
Geschoss	EG-1

TYPENGLEICHE WOHNUNGEN:  
WFC9901                      WFC9905    WFC9907



OBERES GESCHOSS



UNTERES GESCHOSS

**BERATUNG UND VERKAUF**  
STUMP + PARTNER

Telefon +41 (0)44 439 60 10  
info@wolkenwerk.ch  
www.wolkenwerk.ch

Stand April 2016; Alle Angaben sind unverbindlich.  
Änderungen bleiben bis zur Bauvollendung vorbehalten.

