

# WFC9901 3.5-ZIMMER

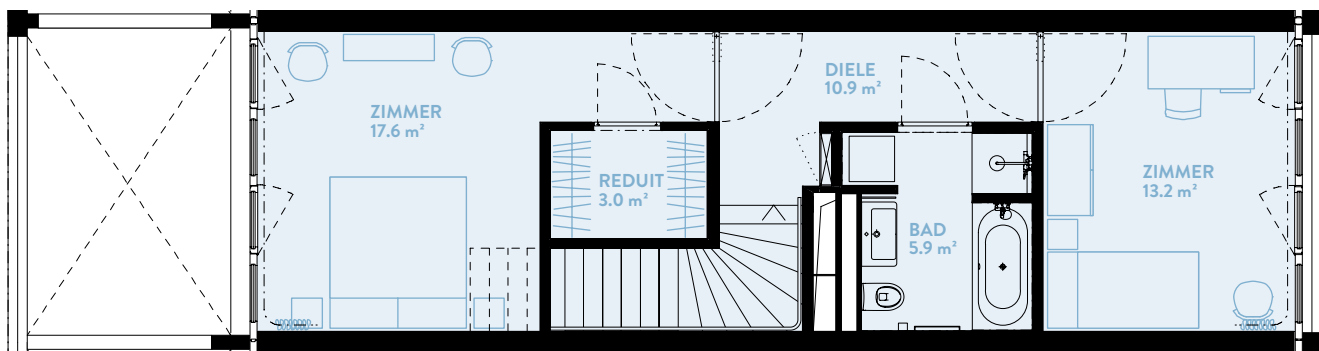
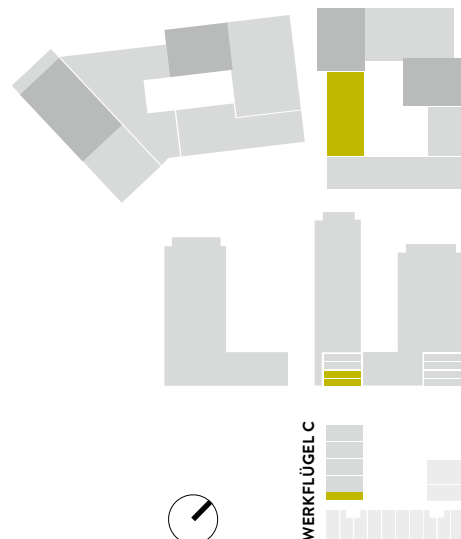
Typ 28 / Werkflügel C

WOHNFLÄCHE: 107 m<sup>2</sup> LOGGIA: 11.8 m<sup>2</sup>

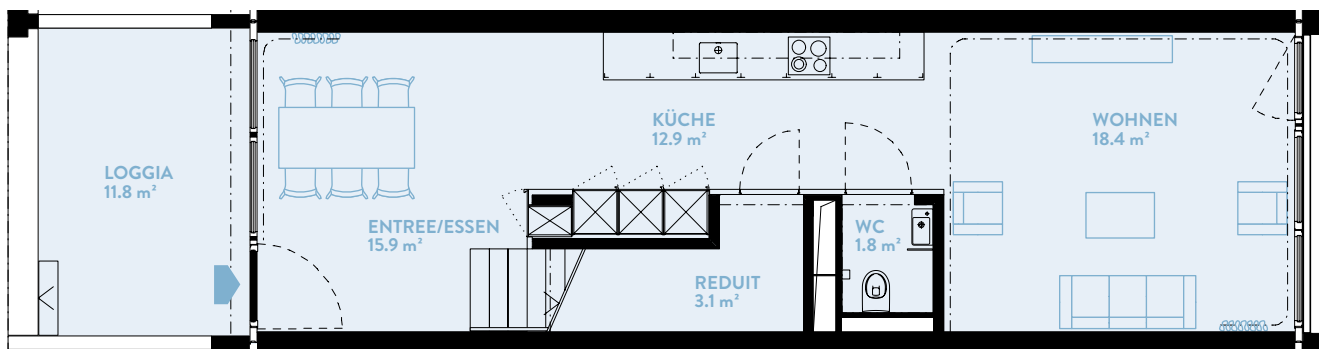
GARTENANTEIL: ca. 10 m<sup>2</sup>

|            |      |
|------------|------|
| WERKFLÜGEL | C    |
| Geschoss   | EG-1 |

TYPENGLEICHE WOHNUNGEN:  
WFC9903 WFC9905 WFC9907



OBERES GESCHOSS



UNTERES GESCHOSS

**BERATUNG UND VERKAUF**  
STUMP + PARTNER

Telefon +41 (0)44 439 60 10  
info@wolkenwerk.ch  
www.wolkenwerk.ch

Stand April 2016; Alle Angaben sind unverbindlich.  
Änderungen bleiben bis zur Bauvollendung vorbehalten.

