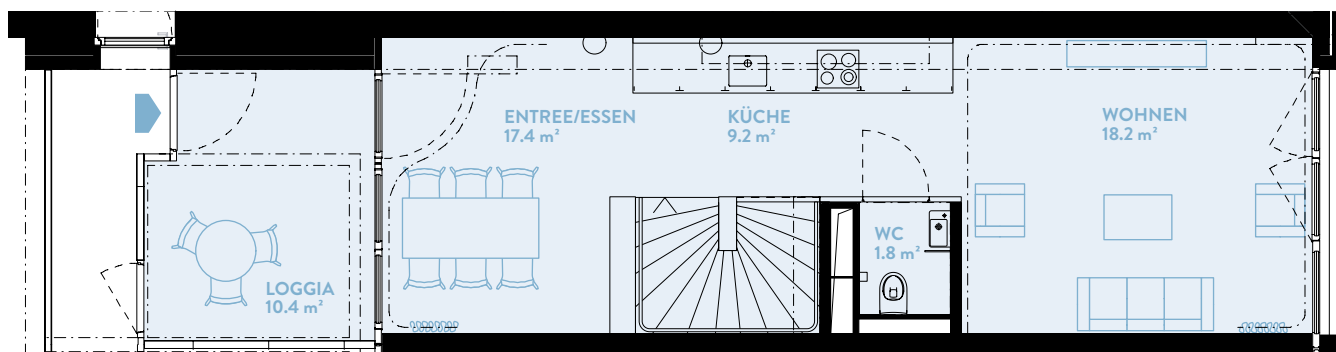
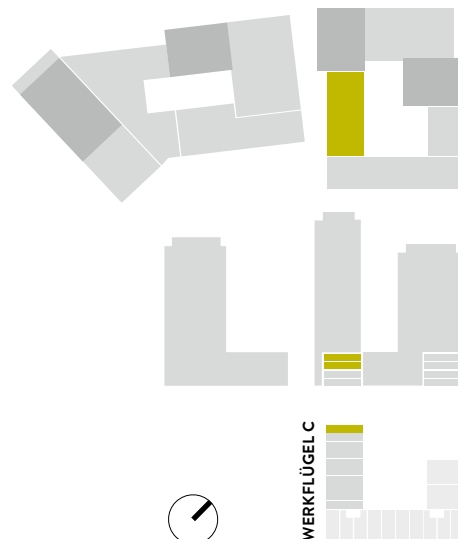


WFC310 3.5-ZIMMER

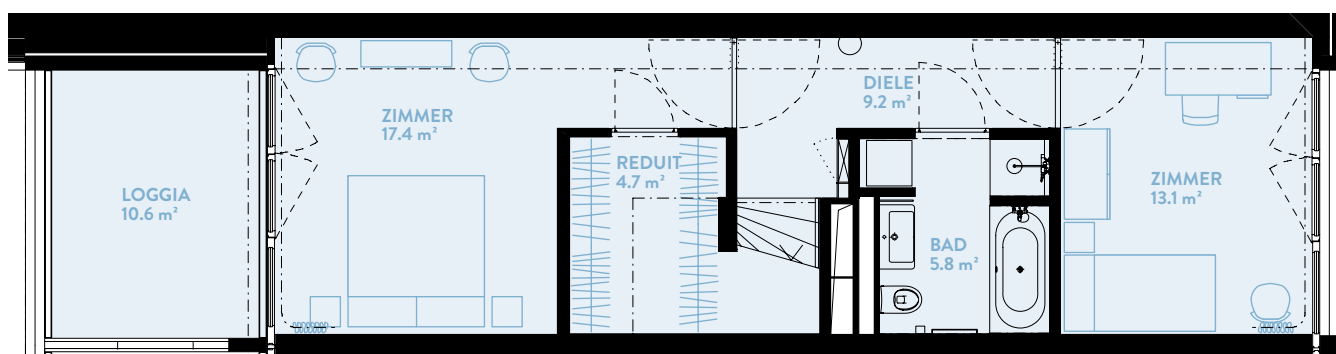
Typ 19 / Werkflügel C

WOHNFLÄCHE: 100.3 m² LOGGIA: 21.0 m²

WERKFLÜGEL	C
Geschoss	2-3



OBERES GESCHOSS



UNTERES GESCHOSS

BERATUNG UND VERKAUF
STUMP + PARTNER

Telefon +41 (0)44 439 60 10
info@wolkenwerk.ch
www.wolkenwerk.ch

Stand April 2016; Alle Angaben sind unverbindlich.
Änderungen bleiben bis zur Bauvollendung vorbehalten.

