

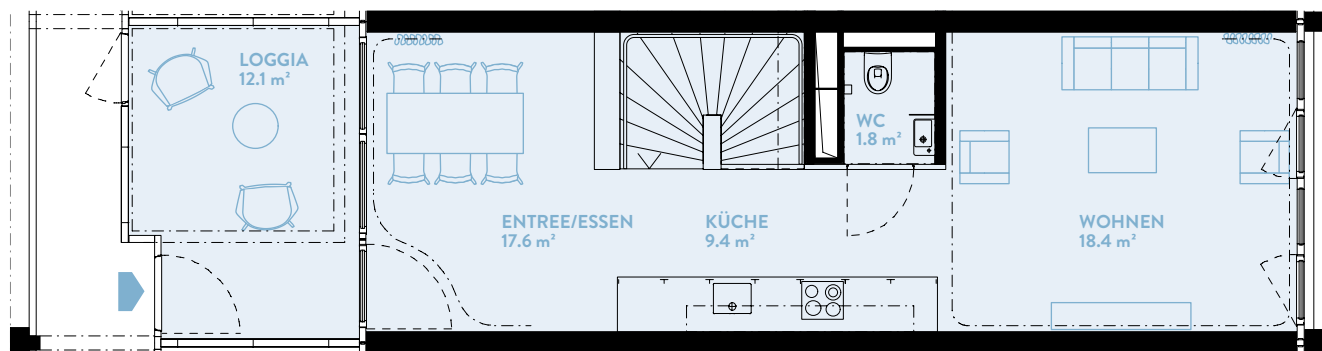
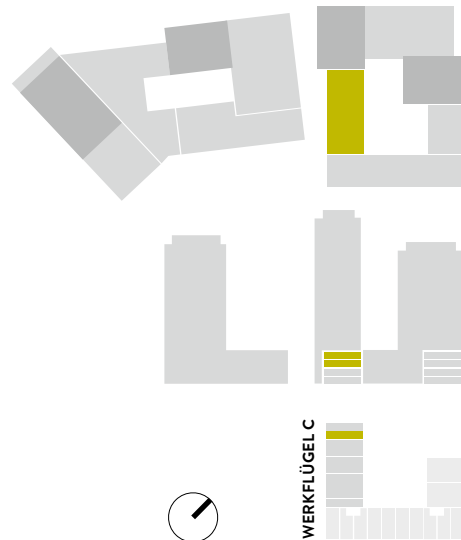
WFC309 3.5-ZIMMER

Typ 22 / Werkflügel C

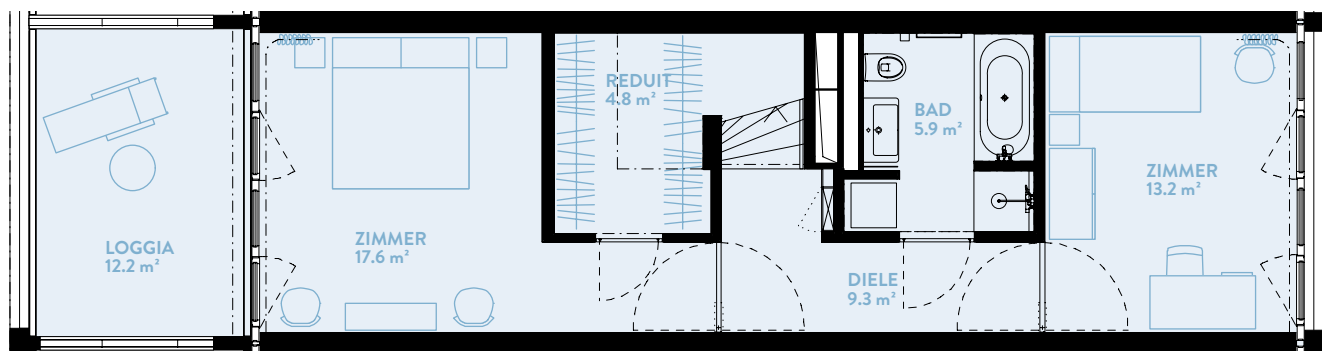
WOHNFLÄCHE: 101.4 m² LOGGIA: 24.3 m²

WERKFLÜGEL	C
Geschoss	2-3

TYPENGLEICHE WOHNUNGEN:
WFC303 WFC305 WFC307



OBERES GESCHOSS



UNTERES GESCHOSS

BERATUNG UND VERKAUF
STUMP + PARTNER

Telefon +41 (0)44 439 60 10
info@wolkenwerk.ch
www.wolkenwerk.ch

Stand April 2016; Alle Angaben sind unverbindlich.
Änderungen bleiben bis zur Bauvollendung vorbehalten.

