

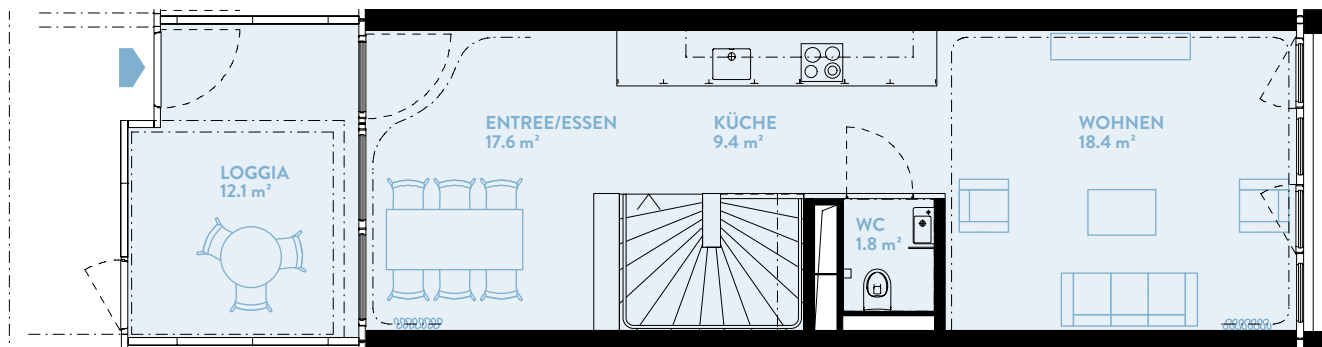
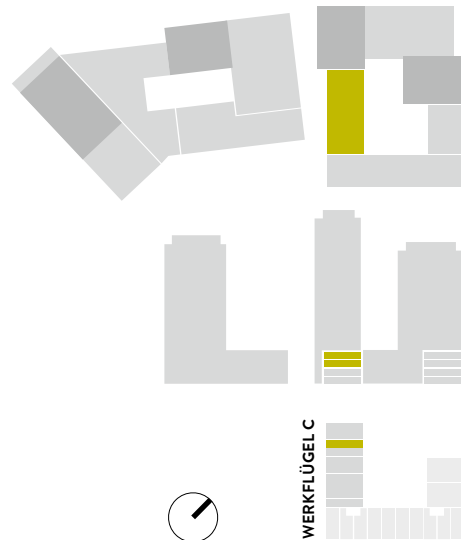
WFC308 3.5-ZIMMER

Typ 21 / Werkflügel C

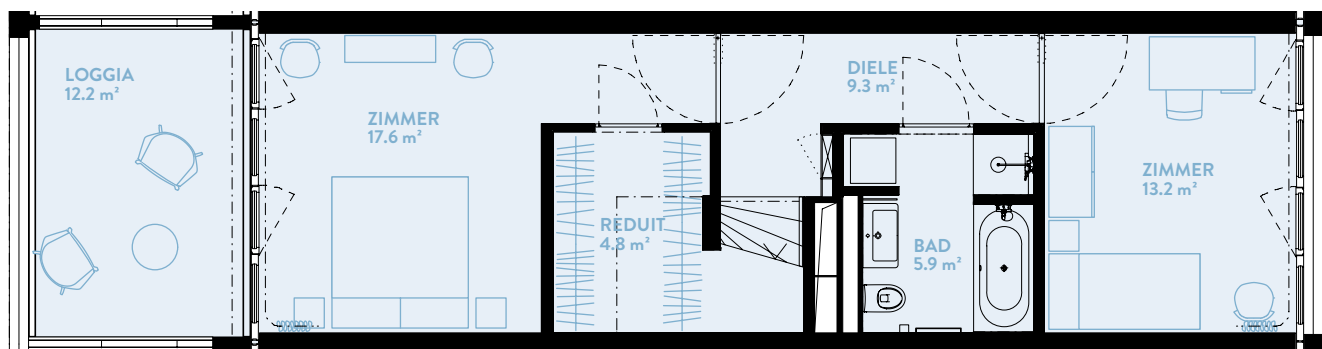
WOHNFLÄCHE: 101.4 m² LOGGIA: 24.3 m²

| | |
|------------|-----|
| WERKFLÜGEL | C |
| Geschoss | 2-3 |

TYPENGLEICHE WOHNUNGEN:
WFC302 WFC304 WFC306



OBERES GESCHOSS



UNTERES GESCHOSS

BERATUNG UND VERKAUF
STUMP + PARTNER

Telefon +41 (0)44 439 60 10
info@wolkenwerk.ch
www.wolkenwerk.ch

Stand April 2016; Alle Angaben sind unverbindlich.
Änderungen bleiben bis zur Bauvollendung vorbehalten.

