

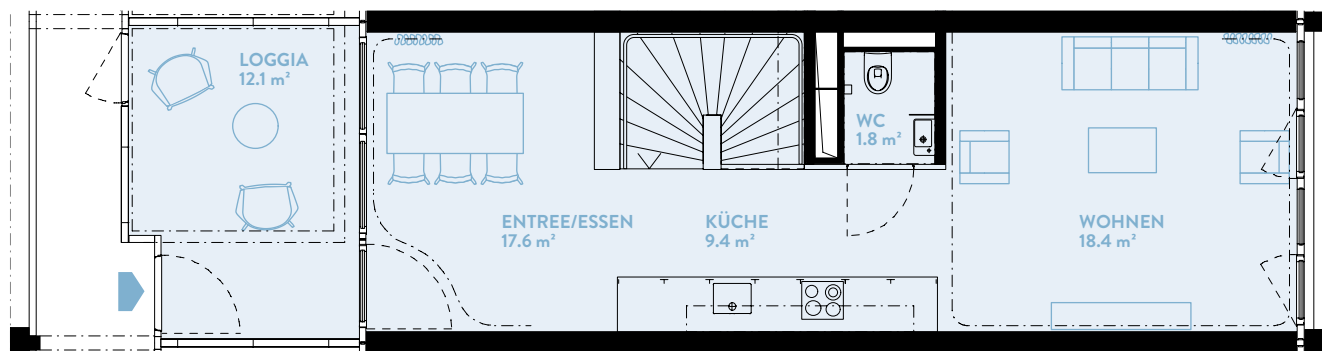
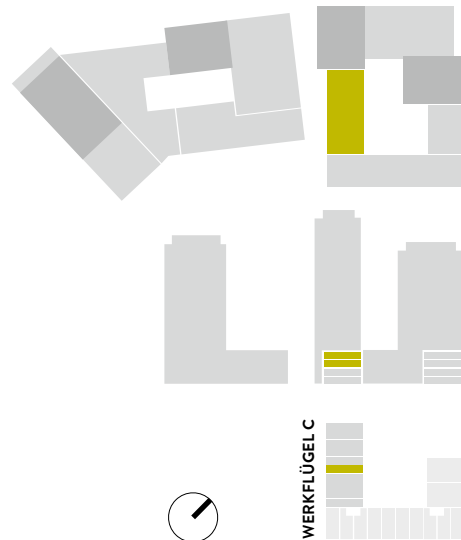
# WFC305 3.5-ZIMMER

Typ 22 / Werkflügel C

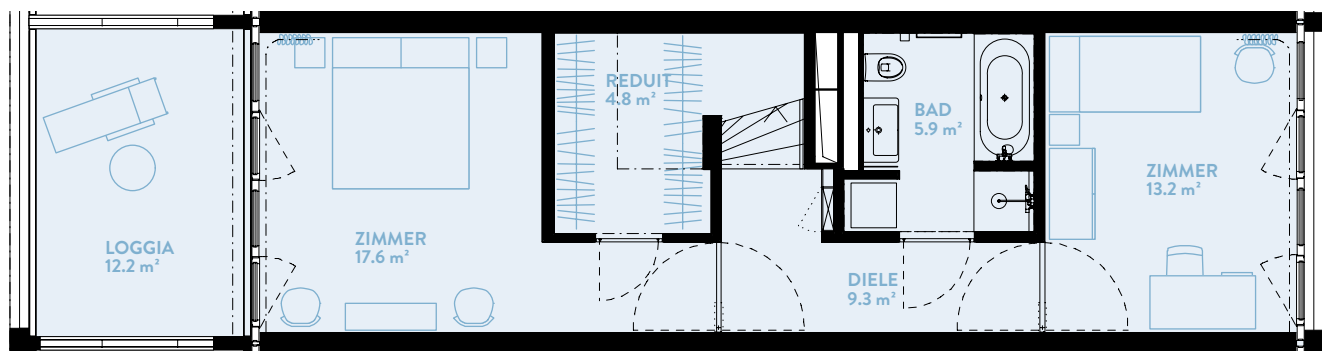
WOHNFLÄCHE: 101.4 m<sup>2</sup> LOGGIA: 24.3 m<sup>2</sup>

WERKFLÜGEL	C
Geschoss	2-3

TYPENGLEICHE WOHNUNGEN:  
WFC303                  WFC307   WFC309



OBERES GESCHOSS



UNTERES GESCHOSS

**BERATUNG UND VERKAUF**  
STUMP + PARTNER

Telefon +41 (0)44 439 60 10  
info@wolkenwerk.ch  
www.wolkenwerk.ch

Stand April 2016; Alle Angaben sind unverbindlich.  
Änderungen bleiben bis zur Bauvollendung vorbehalten.

