

GF9919 4.5-ZIMMER

Typ 56 / Gartenflügel

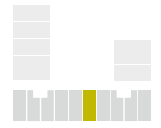
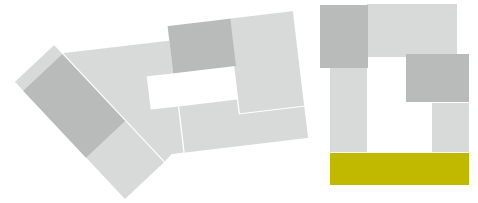
WOHNFLÄCHE: 138.2 m² LOGGIA: 17.5 m²

GARTENFLÜGEL

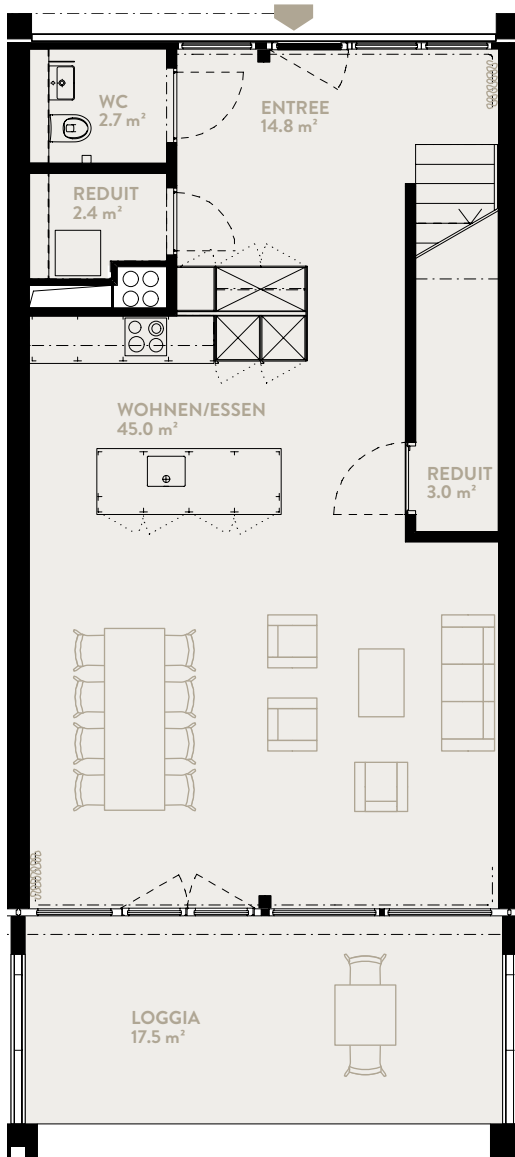
Geschoss | EG-1

TYPENGLEICHE WOHNUNGEN:

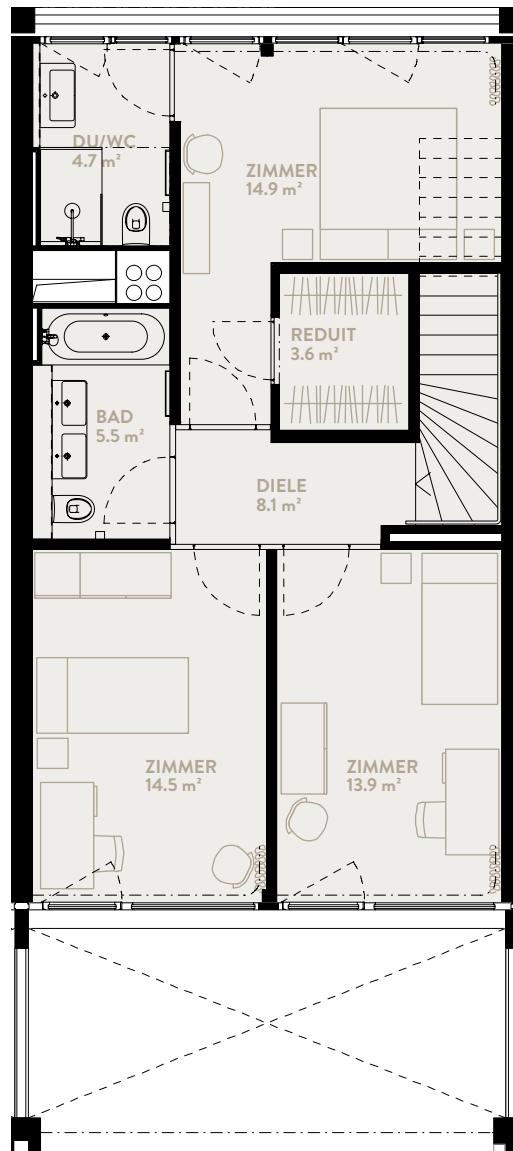
GF9921



GARTENFLÜGEL



UNTERES GESCHOSS



OBERES GESCHOSS

BERATUNG UND VERKAUF

STUMP + PARTNER

Telefon +41 (0)44 439 60 10

info@wolkenwerk.ch

www.wolkenwerk.ch

Stand April 2016; Alle Angaben sind unverbindlich.
Änderungen bleiben bis zur Bauvollendung vorbehalten.



1:100