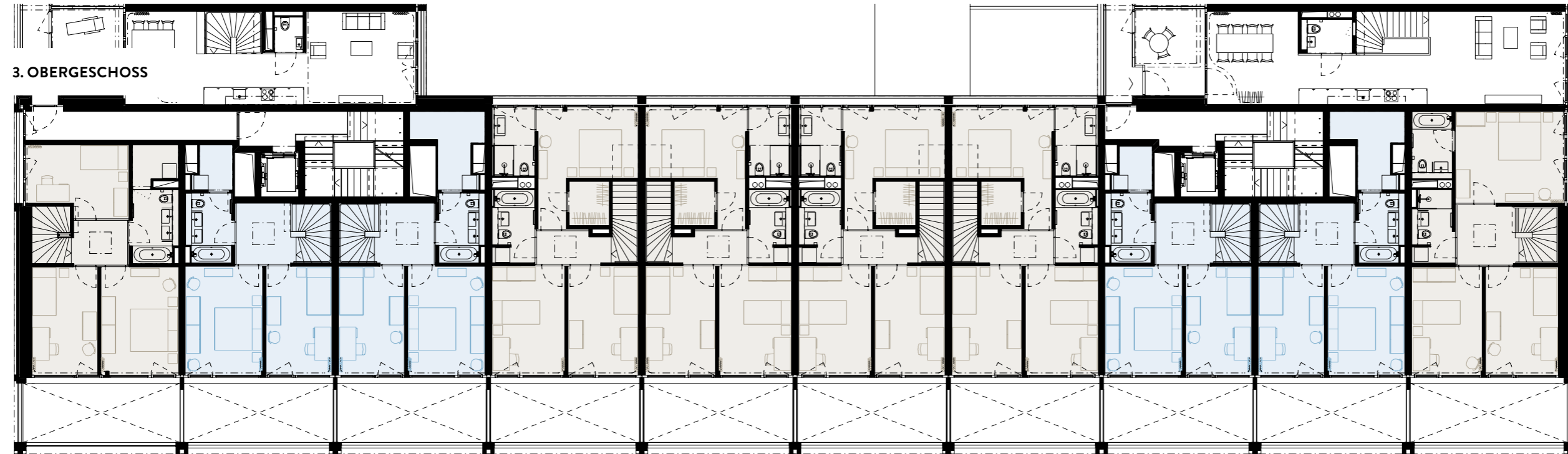


GARTENFLÜGEL

2. OBERGESCHOSS / 3. OBERGESCHOSS / MAISONNETTE

GARTENFLÜGEL
Geschoss 2-3



TYP 54 (S. 98) 4.5-Zimmer Wohnfläche: 130.6 m ² Loggia: 18.3 m ² Dachgarten: 44 m ²	TYP 18 (S. 59) 3.5-Zimmer Wohnfläche: 99 m ² Loggia: 17.5 m ² Gartenanteil: 38 m ²	TYP 25 (S. 66) 3.5-Zimmer Wohnfläche: 103.2 m ² Loggia: 17.5 m ² Gartenanteil: 38 m ²	TYP 52 (S. 96) 4.5-Zimmer Wohnfläche: 129.1 m ² Loggia: 17.5 m ² Gartenanteil: 38 m ²	TYP 51 (S. 95) 4.5-Zimmer Wohnfläche: 129.1 m ² Loggia: 17.5 m ² Gartenanteil: 38 m ²	TYP 52 (S. 96) 4.5-Zimmer Wohnfläche: 129.1 m ² Loggia: 17.5 m ² Gartenanteil: 38 m ²	TYP 51 (S. 95) 4.5-Zimmer Wohnfläche: 129.1 m ² Loggia: 17.5 m ² Gartenanteil: 38 m ²	TYP 18 (S. 59) 3.5-Zimmer Wohnfläche: 98.9 m ² Loggia: 17.5 m ² Gartenanteil: 38 m ²	TYP 25 (S. 66) 3.5-Zimmer Wohnfläche: 103.2 m ² Loggia: 17.5 m ² Gartenanteil: 38 m ²	TYP 59 (S. 103) 4.5-Zimmer Wohnfläche: 139.6 m ² Loggia: 18.3 m ² Gartenanteil: 44 m ²
---	--	---	---	---	---	---	--	---	--



TYP 54 (S. 98) 4.5-Zimmer	TYP 18 (S. 59) 3.5-Zimmer	TYP 25 (S. 66) 3.5-Zimmer	TYP 52 (S. 96) 4.5-Zimmer	TYP 51 (S. 95) 4.5-Zimmer	TYP 52 (S. 96) 4.5-Zimmer	TYP 51 (S. 95) 4.5-Zimmer	TYP 18 (S. 59) 3.5-Zimmer	TYP 25 (S. 66) 3.5-Zimmer	TYP 59 (S. 103) 4.5-Zimmer
-------------------------------------	-------------------------------------	-------------------------------------	-------------------------------------	-------------------------------------	-------------------------------------	-------------------------------------	-------------------------------------	-------------------------------------	--------------------------------------