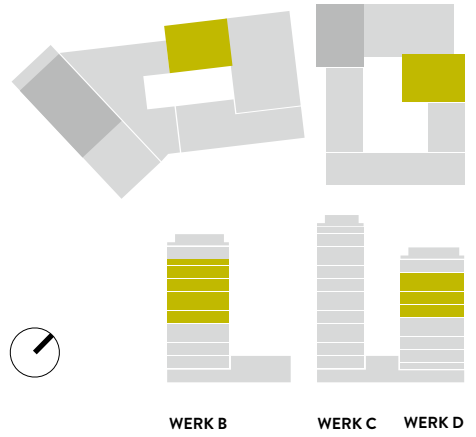


GESCHOSS «HIGH»

Werk B/D



WERK	B	D
Geschoss	8-17	9-15

TYP 13 (S. 54)

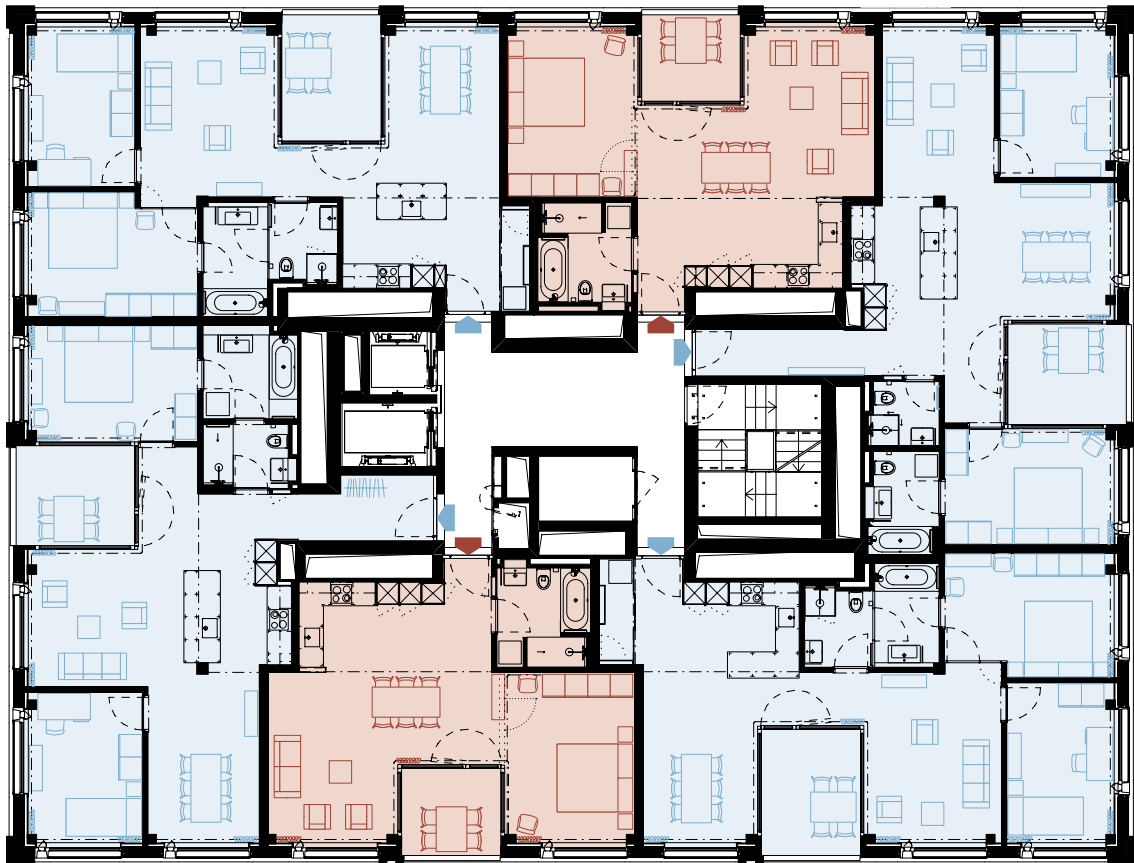
3.5-Zimmer
Wohnfläche: 86.4 m²
Loggia: 8.7 m²

TYP 5 (S. 46)

1.5-Zimmer/ optional 2.5-Zimmer
Wohnfläche: 60.1 m²
Loggia: 6.0 m²

TYP 15 (S. 56)

3.5-Zimmer
Wohnfläche: 87.7 m²
Loggia: 8.3 m²



TYP 16 (S. 57)

3.5-Zimmer
Wohnfläche: 90.2 m²
Loggia: 8.3 m²

TYP 3 (S. 44)

1.5-Zimmer/optional 2.5-Zimmer
Wohnfläche: 59.2 m²
Loggia: 6 m²

TYP 14 (S. 55)

3.5-Zimmer
Wohnfläche: 86.6 m²
Loggia: 8.7 m²

BERATUNG UND VERKAUF
STUMP + PARTNER

Telefon +41 (0)44 439 60 10
info@wolkenwerk.ch
www.wolkenwerk.ch

Stand März 2017; Alle Angaben sind unverbindlich.
Änderungen bleiben bis zur Bauvollendung vorbehalten.

