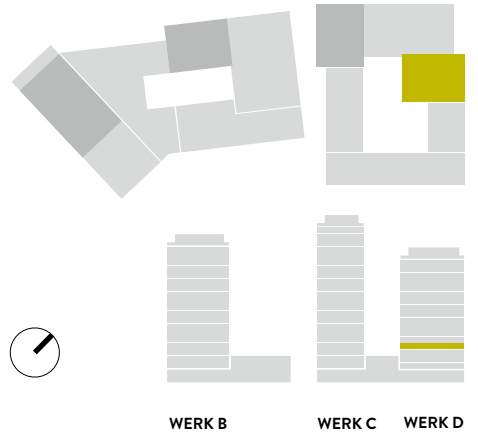


# GESCHOSS «MEDIUM»

Werk D



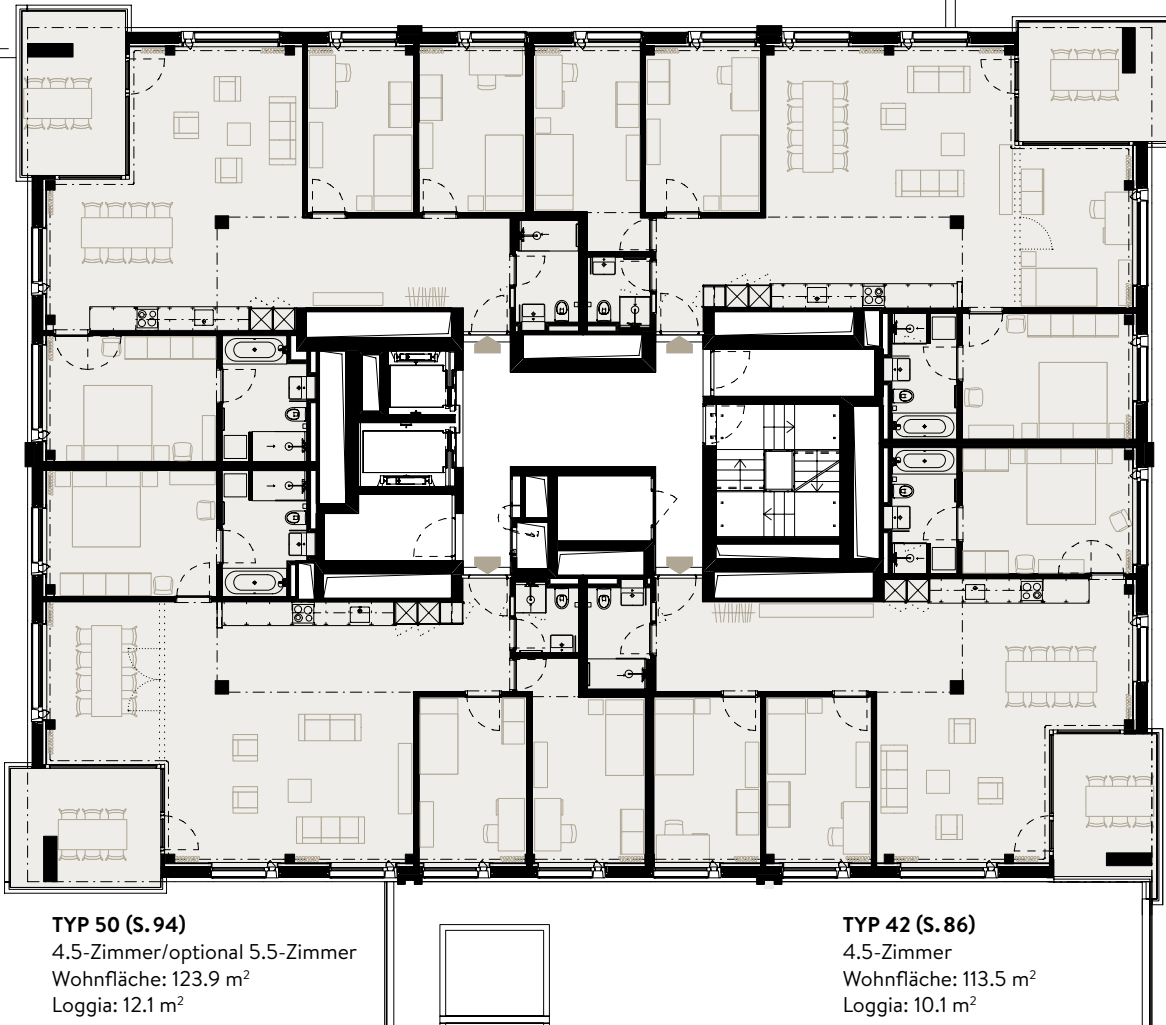
<b>WERK</b>	<b>D</b>
Geschoss	4

## TYP 44 (S. 88)

4.5-Zimmer  
Wohnfläche: 114.2 m<sup>2</sup>  
Loggia: 11.5 m<sup>2</sup>

## TYP 47 (S. 91)

4.5-Zimmer/optional 5.5-Zimmer  
Wohnfläche: 123.5 m<sup>2</sup>  
Loggia: 12.1 m<sup>2</sup>



## TYP 50 (S. 94)

4.5-Zimmer/optional 5.5-Zimmer  
Wohnfläche: 123.9 m<sup>2</sup>  
Loggia: 12.1 m<sup>2</sup>

## TYP 42 (S. 86)

4.5-Zimmer  
Wohnfläche: 113.5 m<sup>2</sup>  
Loggia: 10.1 m<sup>2</sup>

**BERATUNG UND VERKAUF**  
STUMP + PARTNER

Telefon +41 (0)44 439 60 10  
info@wolkenwerk.ch  
www.wolkenwerk.ch

Stand April 2016; Alle Angaben sind unverbindlich.  
Änderungen bleiben bis zur Bauvollendung vorbehalten.



1:200