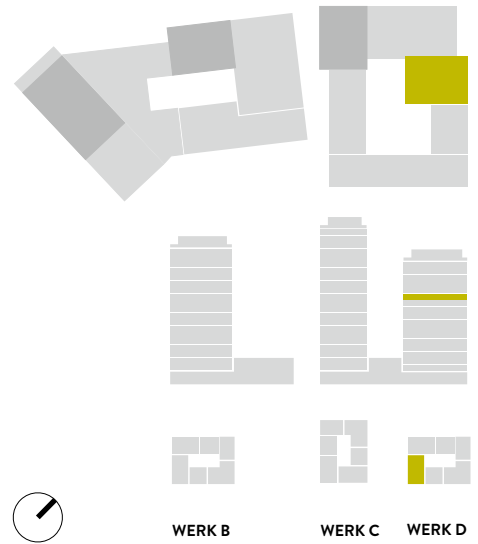


D1203 3.5-ZIMMER

Typ16 / Geschoss «HIGH»

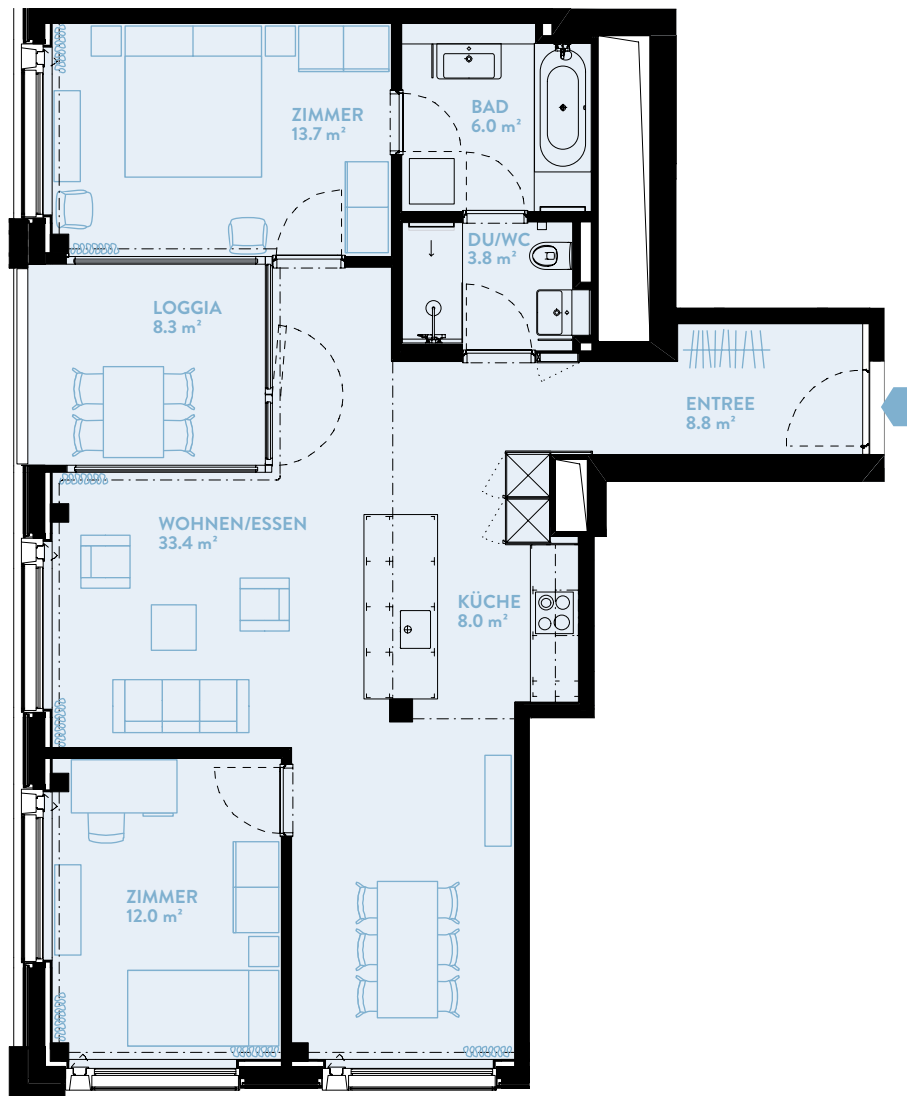
WOHNFLÄCHE: 90.2 m² LOGGIA: 8.3 m²



WERK	D
Geschoss	12

TYPENGLEICHE WOHNUNGEN:

- | | | | | | |
|-------|-------|-------|-------|-------|-------|
| B803 | B903 | B1003 | B1103 | B1203 | B1303 |
| B1403 | B1503 | B1603 | B1703 | | |
| C903 | C1003 | C1103 | C1203 | C1303 | C1403 |
| C1503 | C1603 | C1703 | C1803 | C1903 | C2003 |
| D903 | D1003 | D1103 | | D1303 | D1403 |
| D1503 | | | | | |



BERATUNG UND VERKAUF

STUMP + PARTNER

Telefon +41 (0)44 439 60 10
 info@wolkenwerk.ch
 www.wolkenwerk.ch

Stand April 2016; Alle Angaben sind unverbindlich.
 Änderungen bleiben bis zur Bauvollendung vorbehalten.

