

C902 1.5-ZIMMER

Typ 6 / Geschoss «HIGH»

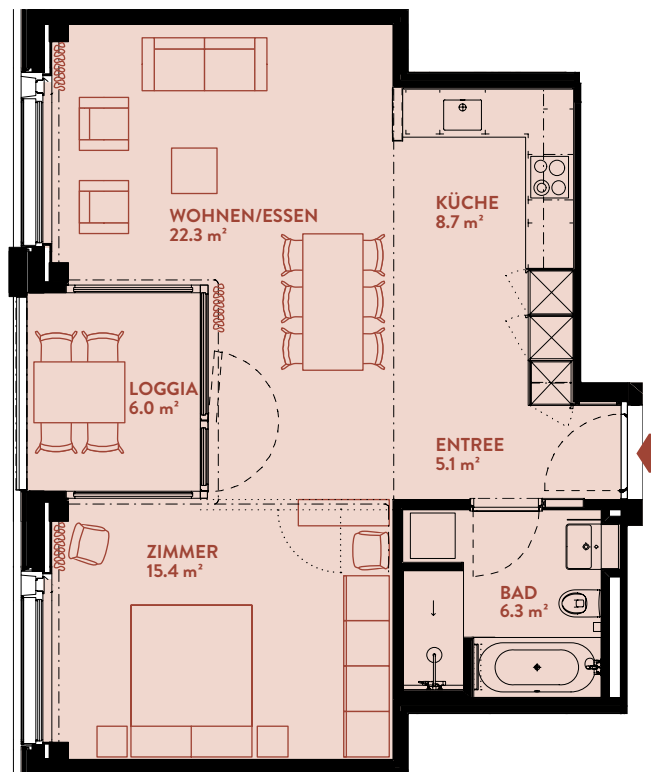
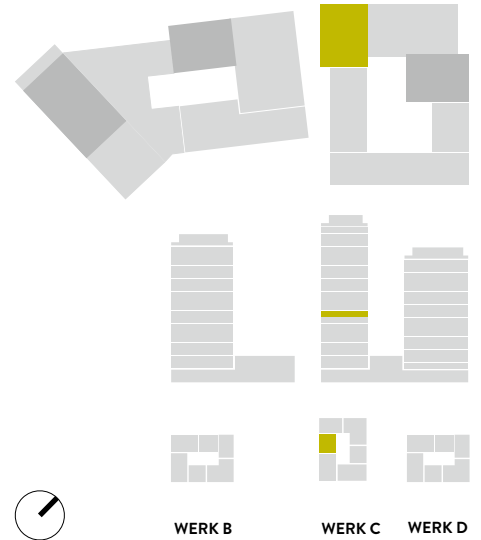
OPTIONAL 2.5-ZIMMER

WOHNFLÄCHE: 60.1 m² LOGGIA: 6 m²

WERK	C
Geschoss	9

TYPENGLEICHE WOHNUNGEN:

C1002 C1102 C1202 C1302 C1402
C1502 C1602 C1702 C1802 C1902 C2002



BERATUNG UND VERKAUF
STUMP + PARTNER

Telefon +41 (0)44 439 60 10
info@wolkenwerk.ch
www.wolkenwerk.ch

Stand April 2016; Alle Angaben sind unverbindlich.
Änderungen bleiben bis zur Bauvollendung vorbehalten.

