

# C302 2.5-ZIMMER

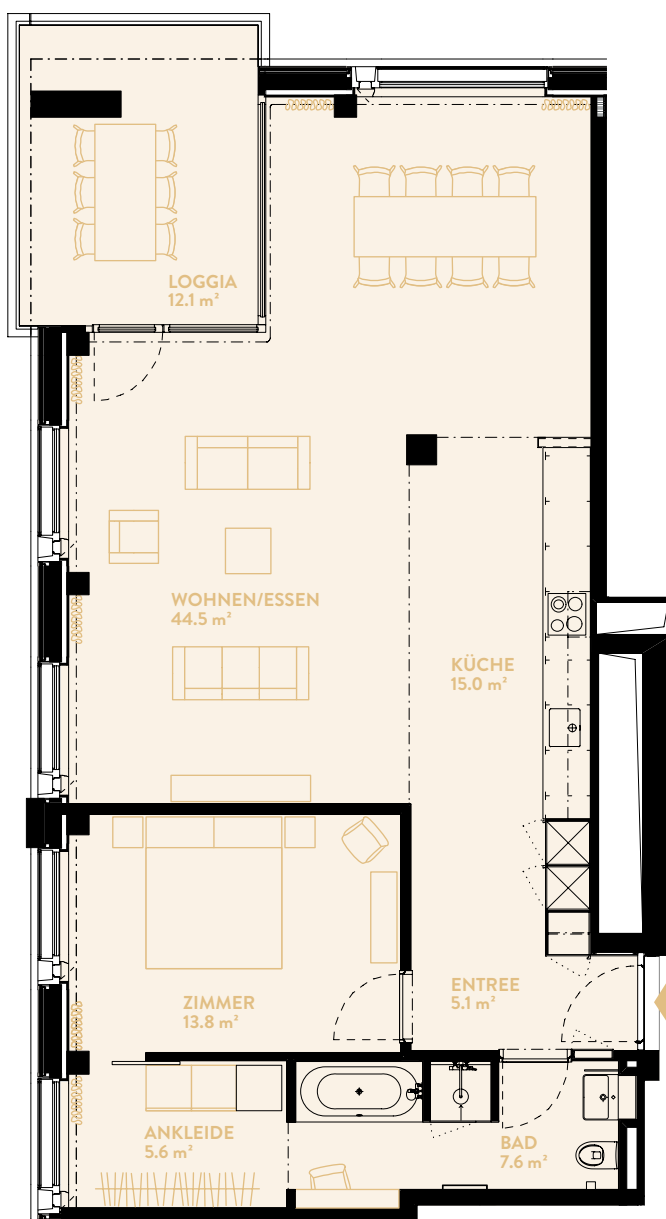
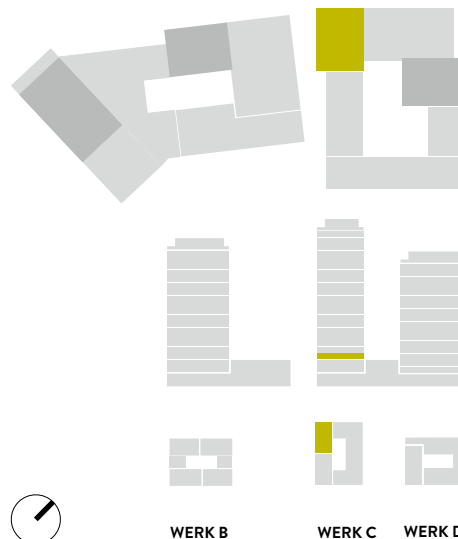
Typ10 / Geschoss «MEDIUM»

WOHNFLÄCHE: 95.4 m<sup>2</sup> LOGGIA: 12.1 m<sup>2</sup>

WERK	C
Geschoss	2

TYPENGLEICHE WOHNUNGEN:

C202



BERATUNG UND VERKAUF  
STUMP + PARTNER

Telefon +41 (0)44 439 60 10  
info@wolkenwerk.ch  
www.wolkenwerk.ch

Stand April 2016; Alle Angaben sind unverbindlich.  
Änderungen bleiben bis zur Bauvollendung vorbehalten.

