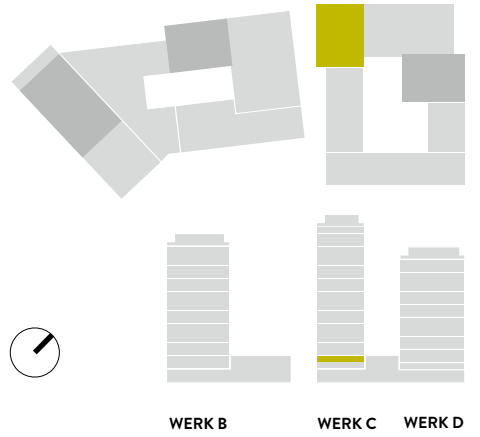


GESCHOSS «MEDIUM»

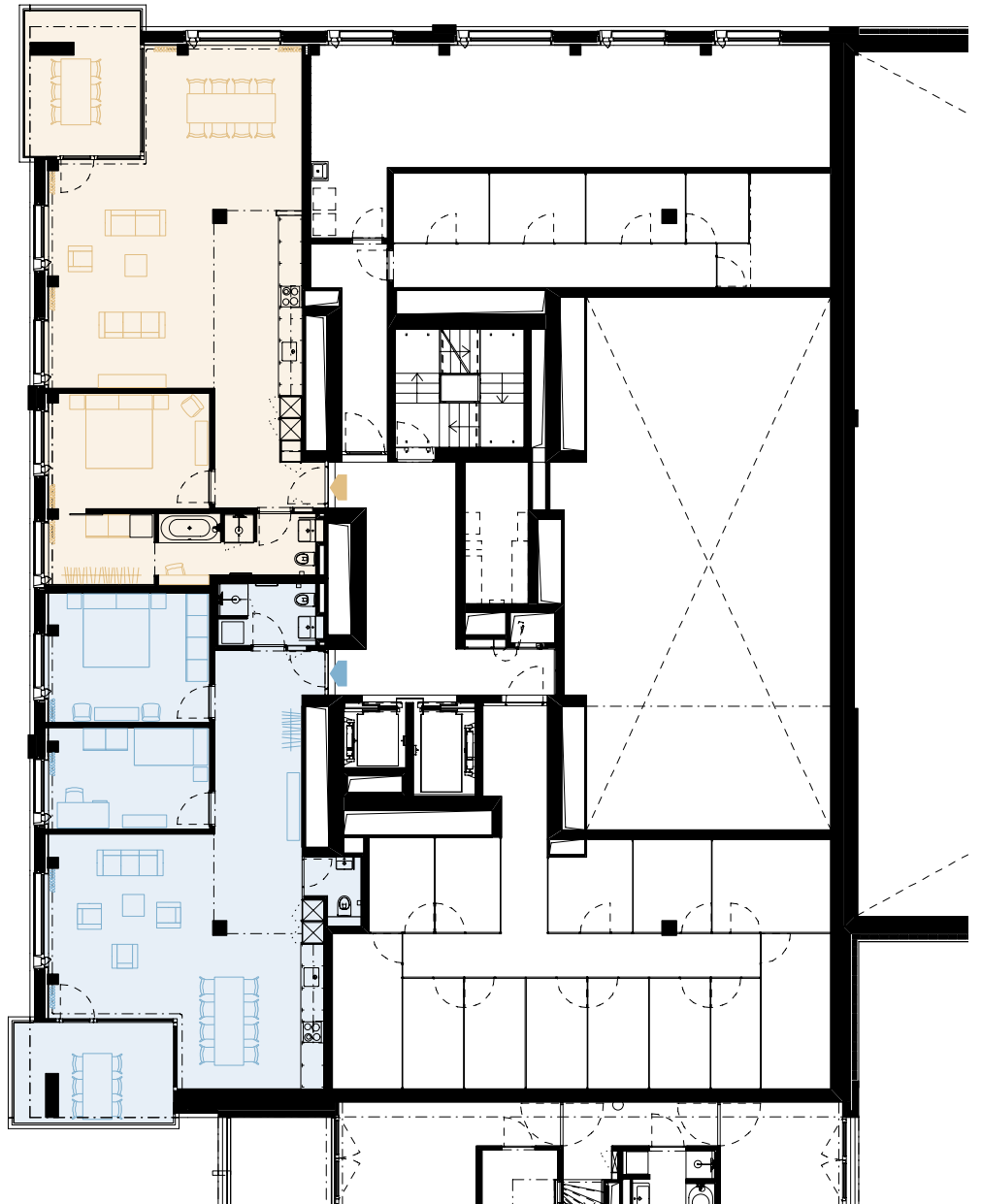
Werk C



WERK	C
Geschoss	2

TYP 10 (S. 51)
2.5-Zimmer
Wohnfläche: 95.4 m²
Loggia: 12.1 m²

TYP 17 (S. 58)
3.5-Zimmer
Wohnfläche: 95.2 m²
Loggia: 11.5 m²



BERATUNG UND VERKAUF
STUMP + PARTNER

Telefon +41 (0)44 439 60 10
info@wolkenwerk.ch
www.wolkenwerk.ch

Stand April 2016; Alle Angaben sind unverbindlich.
Änderungen bleiben bis zur Bauvollendung vorbehalten.



1:200