

# C2005 1.5-ZIMMER

Typ 4 / Geschoss «HIGH»

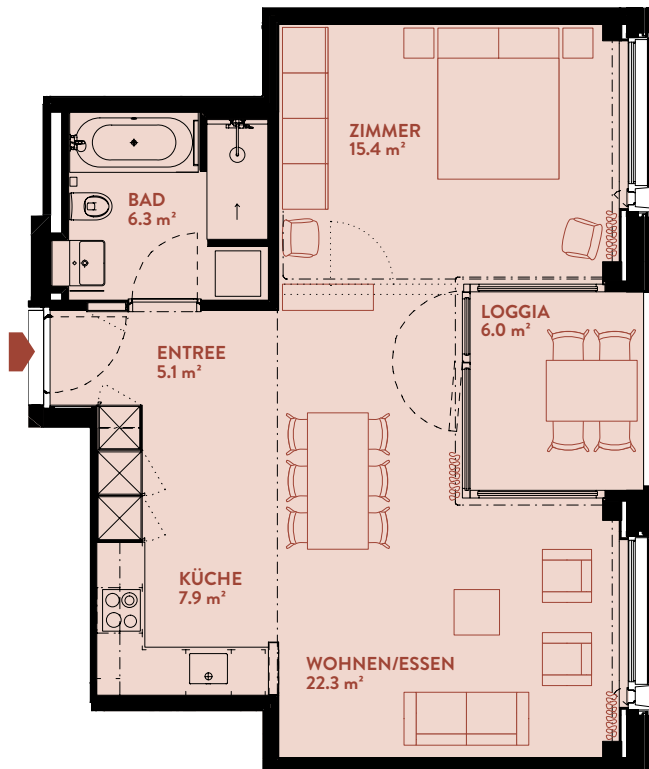
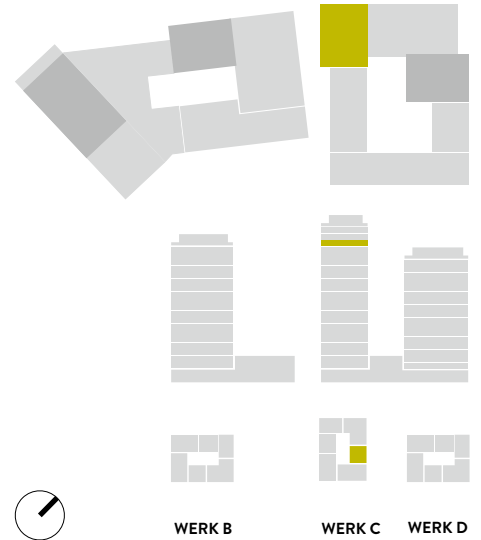
OPTIONAL 2.5-ZIMMER

WOHNFLÄCHE: 59.2 m<sup>2</sup> LOGGIA: 6.0 m<sup>2</sup>

WERK	C
Geschoss	20

TYPENGLEICHE WOHNUNGEN:

C905 C1005 C1105 C1205 C1305 C1405  
C1505 C1605 C1705 C1805 C1905



**BERATUNG UND VERKAUF**  
STUMP + PARTNER

Telefon +41 (0)44 439 60 10  
info@wolkenwerk.ch  
www.wolkenwerk.ch

Stand März 2017; Alle Angaben sind unverbindlich.  
Änderungen bleiben bis zur Bauvollendung vorbehalten.

