

# C1805 1.5-ZIMMER

Typ 4 / Geschoss «HIGH»

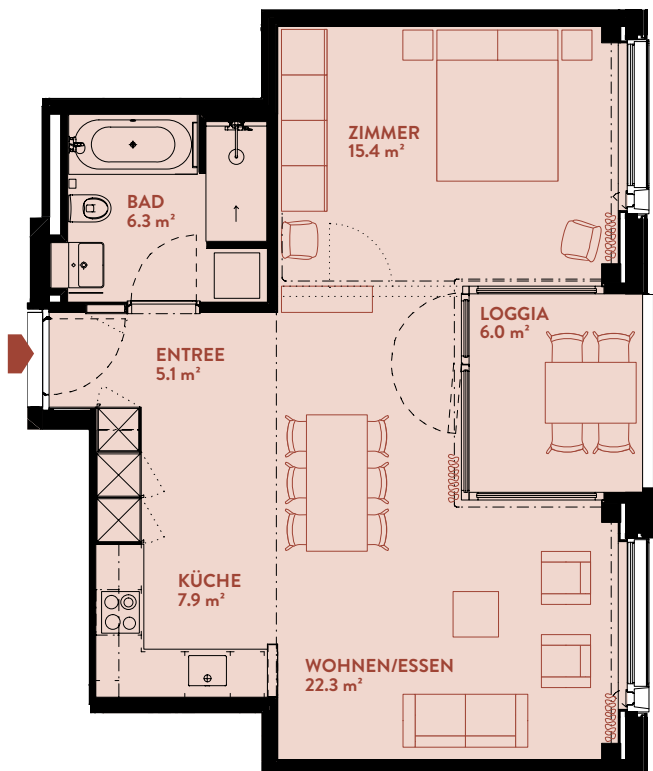
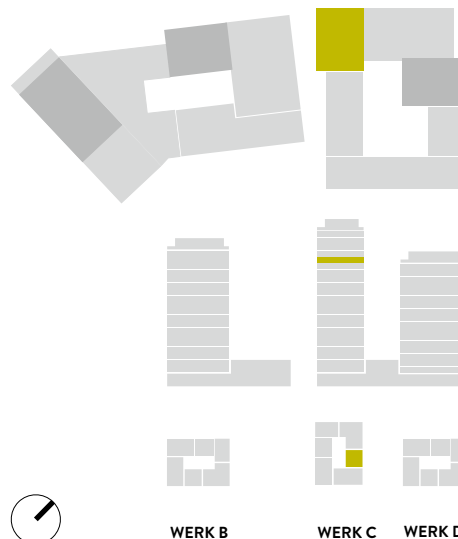
OPTIONAL 2.5-ZIMMER

WOHNFLÄCHE: 59.2 m<sup>2</sup>    LOGGIA: 6.0 m<sup>2</sup>

WERK	C
Geschoss	18

TYPENGLEICHE WOHNUNGEN:

C905   C1005   C1105   C1205   C1305   C1405  
C1505   C1605   C1705   C1905   C2005



**BERATUNG UND VERKAUF**  
STUMP + PARTNER

Telefon +41 (0)44 439 60 10  
info@wolkenwerk.ch  
www.wolkenwerk.ch

Stand März 2017; Alle Angaben sind unverbindlich.  
Änderungen bleiben bis zur Bauvollendung vorbehalten.

