

# C1602 1.5-ZIMMER

Typ 6 / Geschoss «HIGH»

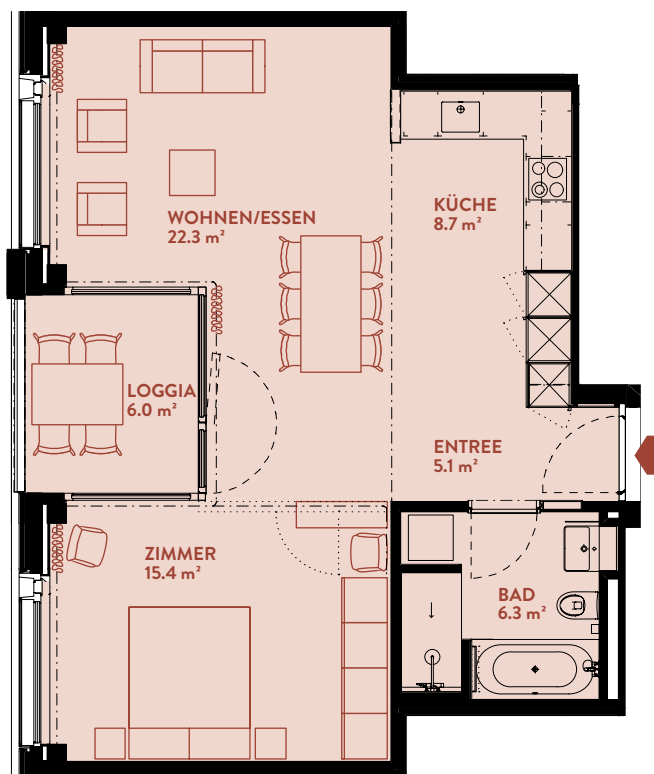
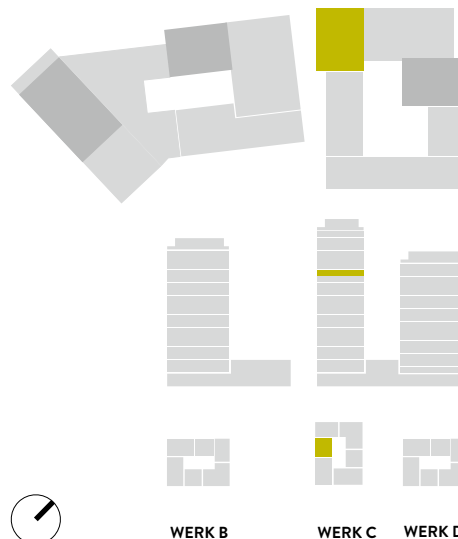
OPTIONAL 2.5-ZIMMER

WOHNFLÄCHE: 60.1 m<sup>2</sup> LOGGIA: 6 m<sup>2</sup>

WERK	C
Geschoss	16

TYPENGLEICHE WOHNUNGEN:

C902 C1002 C1102 C1202 C1302 C1402  
C1502 C1702 C1802 C1902 C2002



**BERATUNG UND VERKAUF**  
STUMP + PARTNER

Telefon +41 (0)44 439 60 10  
info@wolkenwerk.ch  
www.wolkenwerk.ch

Stand April 2016; Alle Angaben sind unverbindlich.  
Änderungen bleiben bis zur Bauvollendung vorbehalten.

