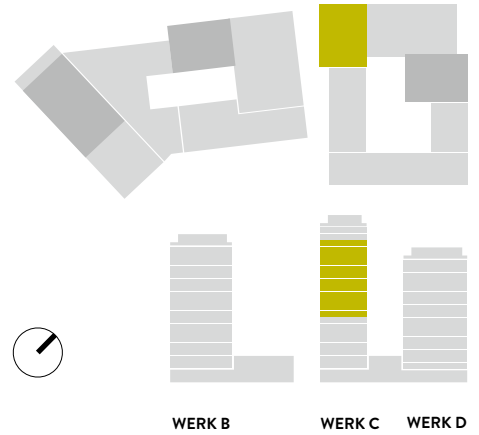


GESCHOSS «HIGH»

Werk C

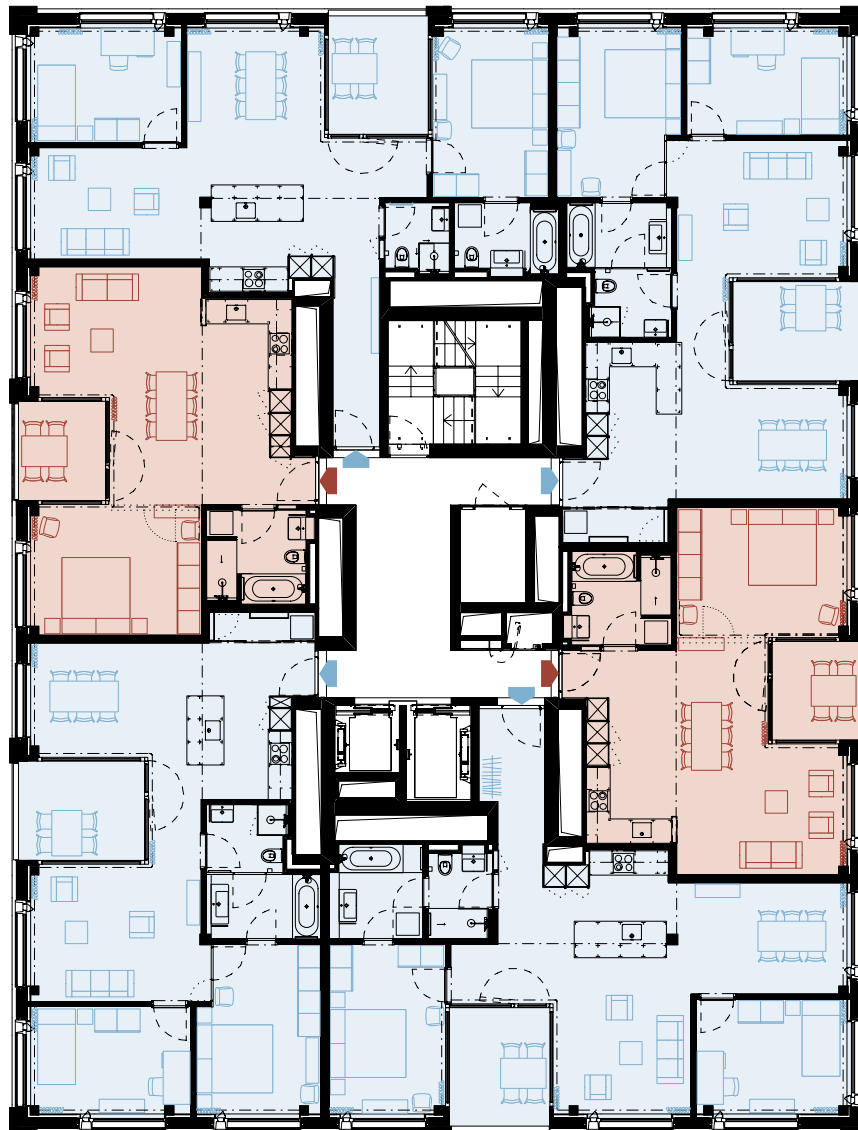
WERK	C
Geschoss	9-20



TYP 15 (S. 56)
3.5-Zimmer
Wohnfläche: 87.7 m²
Loggia: 8.3 m²

WERK B WERK C WERK D

TYP 6 (S. 47)
1.5-Zimmer/
optional 2.5-Zimmer
Wohnfläche: 60.1 m²
Loggia: 6.0 m²



TYP 14 (S. 55)
3.5-Zimmer
Wohnfläche: 86.6 m²
Loggia: 8.7 m²

TYP 4 (S. 45)
1.5-Zimmer/
optional 2.5-Zimmer
Wohnfläche: 59.2 m²
Loggia: 6 m²

TYP 16 (S. 57)
3.5-Zimmer
Wohnfläche: 90.2 m²
Loggia: 8.3 m²

TYP 13 (S. 54)
3.5-Zimmer
Wohnfläche: 86.4 m²
Loggia: 8.7 m²

BERATUNG UND VERKAUF
STUMP + PARTNER

Telefon +41 (0)44 439 60 10
info@wolkenwerk.ch
www.wolkenwerk.ch

Stand März 2017; Alle Angaben sind unverbindlich.
Änderungen bleiben bis zur Bauvollendung vorbehalten.



1:200