

C1105 1.5-ZIMMER

Typ 4 / Geschoss «HIGH»

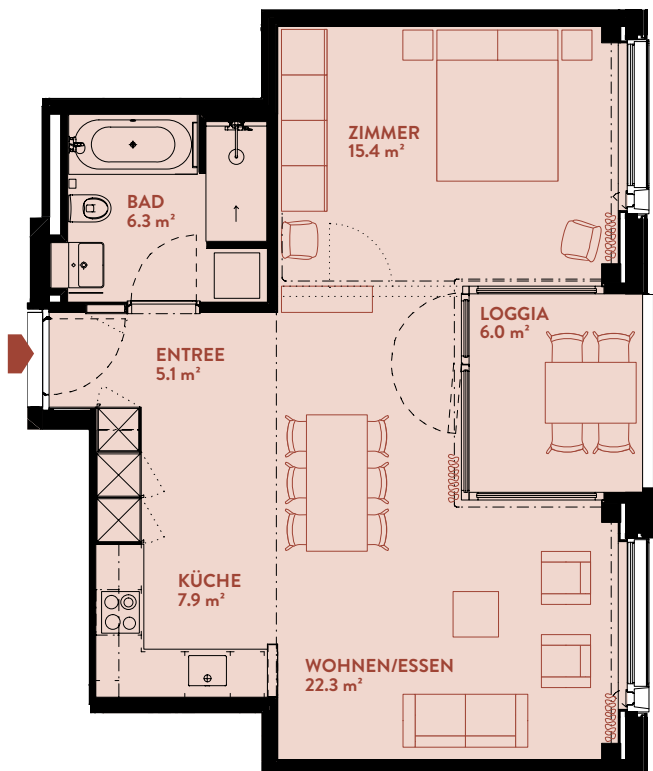
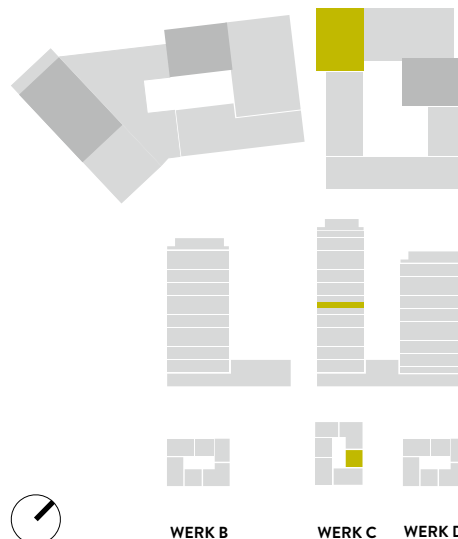
OPTIONAL 2.5-ZIMMER

WOHNFLÄCHE: 59.2 m² LOGGIA: 6.0 m²

WERK	C
Geschoss	11

TYPENGLEICHE WOHNUNGEN:

C905 C1005 C1205 C1305 C1405
C1505 C1605 C1705 C1805 C1905 C2005



BERATUNG UND VERKAUF
STUMP + PARTNER

Telefon +41 (0)44 439 60 10
info@wolkenwerk.ch
www.wolkenwerk.ch

Stand März 2017; Alle Angaben sind unverbindlich.
Änderungen bleiben bis zur Bauvollendung vorbehalten.

