

# C1002 1.5-ZIMMER

Typ 6 / Geschoss «HIGH»

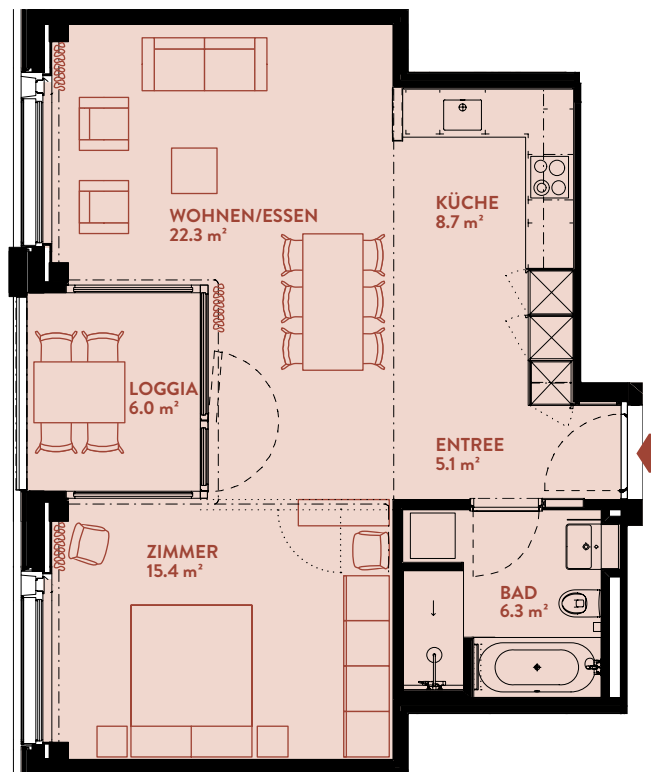
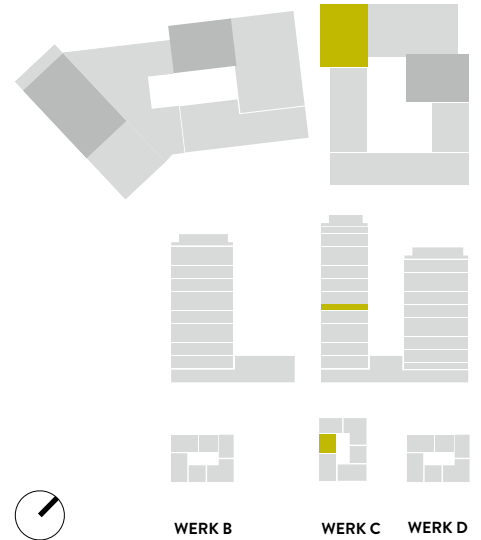
OPTIONAL 2.5-ZIMMER

WOHNFLÄCHE: 60.1 m<sup>2</sup>    LOGGIA: 6 m<sup>2</sup>

WERK	C
Geschoss	10

TYPENGLEICHE WOHNUNGEN:

C902            C1102   C1202   C1302   C1402  
C1502   C1602   C1702   C1802   C1902   C2002



**BERATUNG UND VERKAUF**  
STUMP + PARTNER

Telefon +41 (0)44 439 60 10  
info@wolkenwerk.ch  
www.wolkenwerk.ch

Stand April 2016; Alle Angaben sind unverbindlich.  
Änderungen bleiben bis zur Bauvollendung vorbehalten.

