

# B902 2.5-ZIMMER

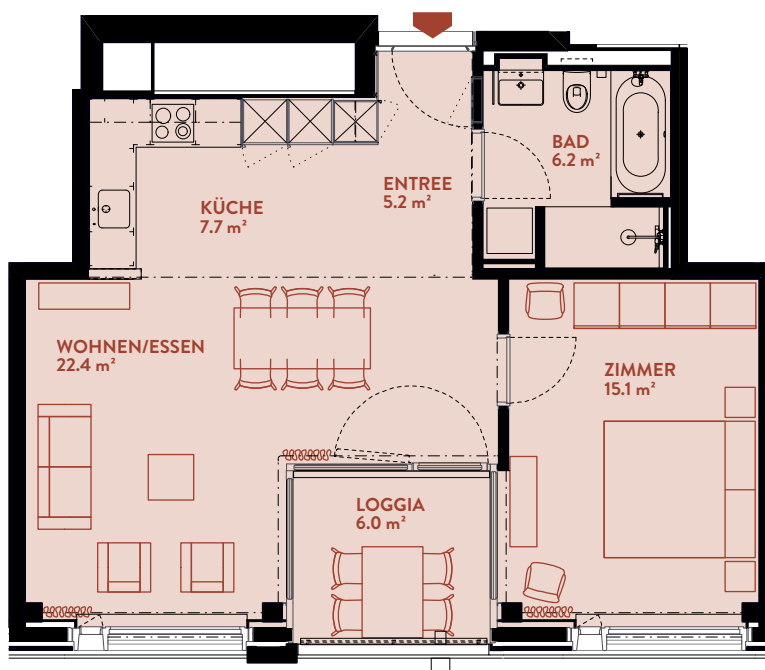
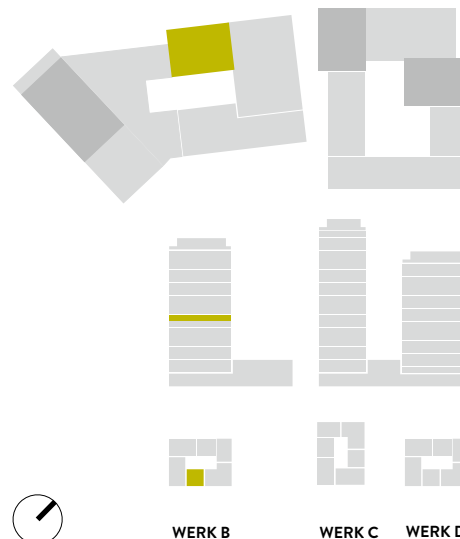
## Typ 3A / Geschoss «HIGH»

WOHNFLÄCHE: 59.2 m<sup>2</sup> LOGGIA: 6.0 m<sup>2</sup>

WERK	B
Geschoss	9

### TYPENGLEICHE WOHNUNGEN:

B802            B1002   B1102   B1202  
 B1302   B1402   B1502   B1602   B1702



**BERATUNG UND VERKAUF**  
 STUMP + PARTNER

Telefon +41 (0)44 439 60 10  
 info@wolkenwerk.ch  
 www.wolkenwerk.ch

Stand Juni 2019; Alle Angaben sind unverbindlich.  
 Änderungen bleiben bis zur Bauvollendung vorbehalten.

