

# B805 2.5-ZIMMER

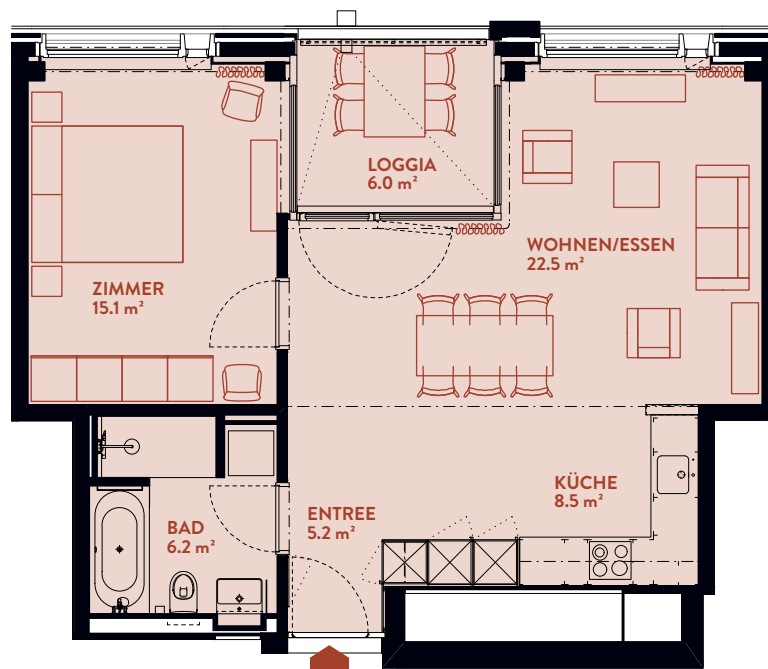
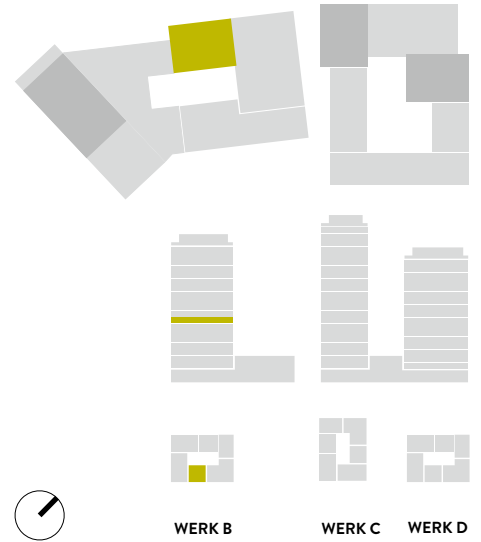
Typ 5A / Geschoss «HIGH»

WOHNFLÄCHE: 60.1 m<sup>2</sup>    LOGGIA: 6.0 m<sup>2</sup>

<b>WERK</b>	<b>B</b>
Geschoss	8-17

## WOHNUNGEN:

B905	B1005	B1105	B1205	
B1305	B1405	B1505	B1605	B1705



## BERATUNG UND VERKAUF

STUMP + PARTNER

Telefon +41 (0)44 439 60 10  
info@wolkenwerk.ch  
www.wolkenwerk.ch

Stand Juni 2019; Alle Angaben sind unverbindlich.  
Änderungen bleiben bis zur Bauvollendung vorbehalten.

