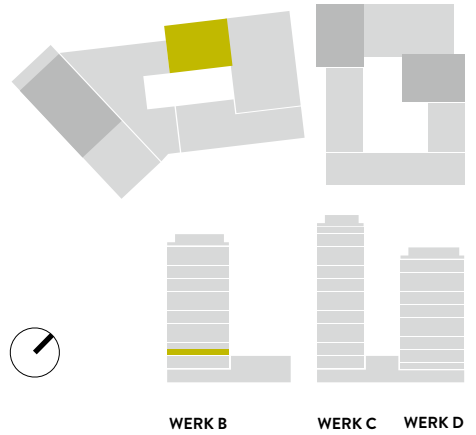


GESCHOSS «MEDIUM»

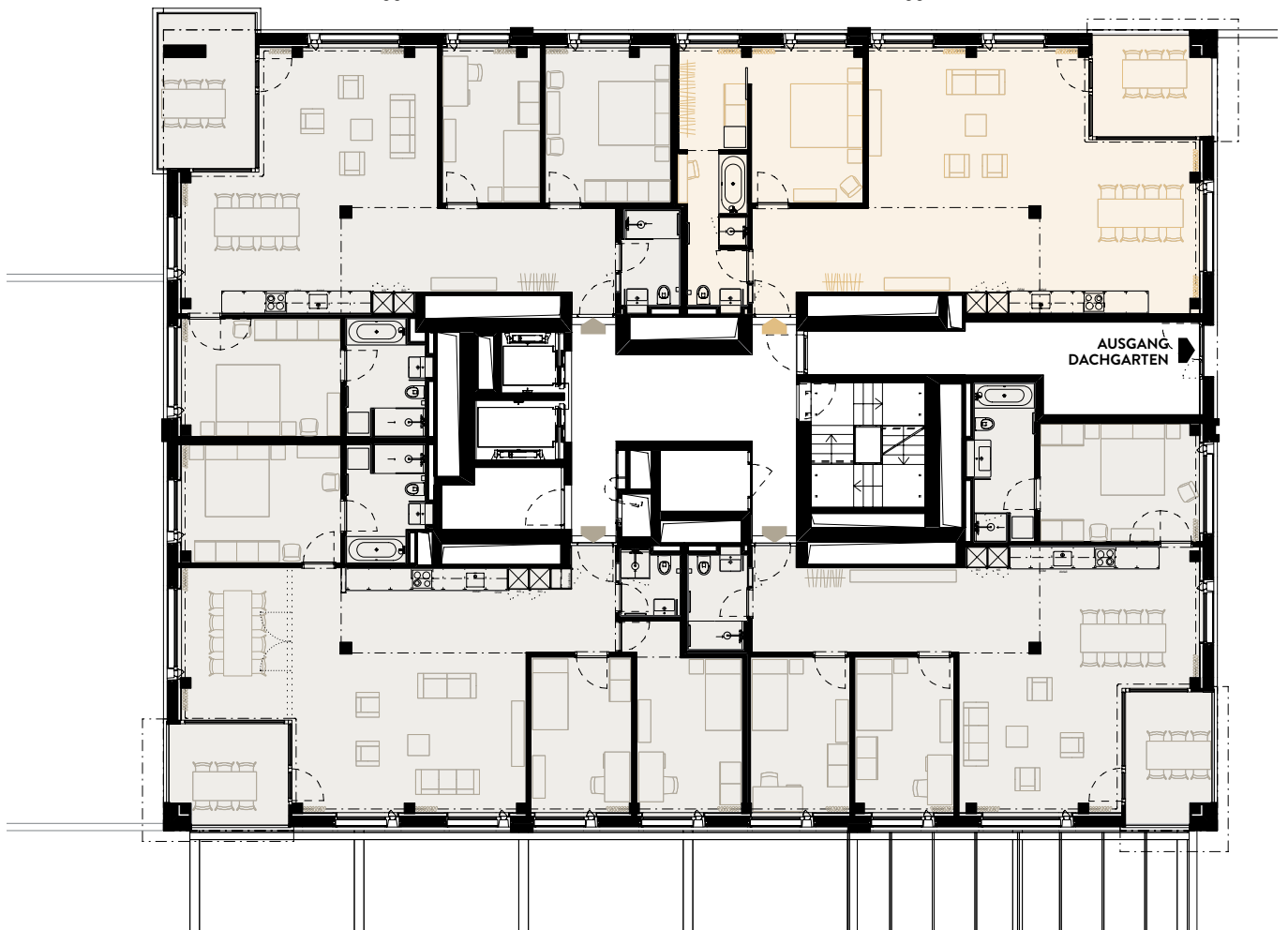
Werk B



WERK	B
Geschoss	3

TYP 46 (S. 90)
4.5-Zimmer
Wohnfläche: 119.2 m²
Loggia: 11.5 m²

TYP 12 (S. 53)
2.5-Zimmer
Wohnfläche: 99.2 m²
Loggia: 9.2 m²



TYP 49 (S. 93)
4.5-Zimmer/optional 5.5-Zimmer
Wohnfläche: 123.7 m²
Loggia: 9.2 m²

TYP 45 (S. 89)
4.5-Zimmer
Wohnfläche: 115.6 m²
Loggia: 8.8 m²

BERATUNG UND VERKAUF
STUMP + PARTNER

Telefon +41 (0)44 439 60 10
info@wolkenwerk.ch
www.wolkenwerk.ch

Stand April 2016; Alle Angaben sind unverbindlich.
Änderungen bleiben bis zur Bauvollendung vorbehalten.

