

# B1505 2.5-ZIMMER

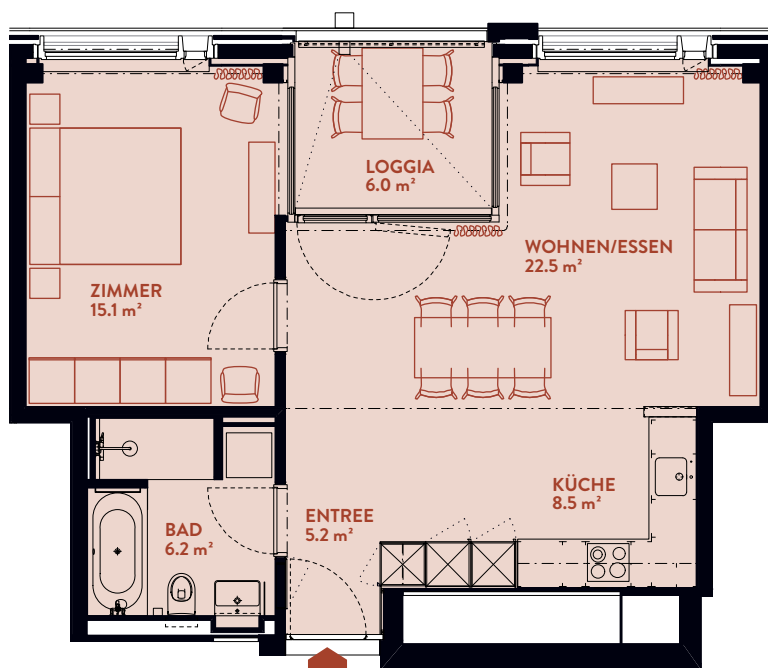
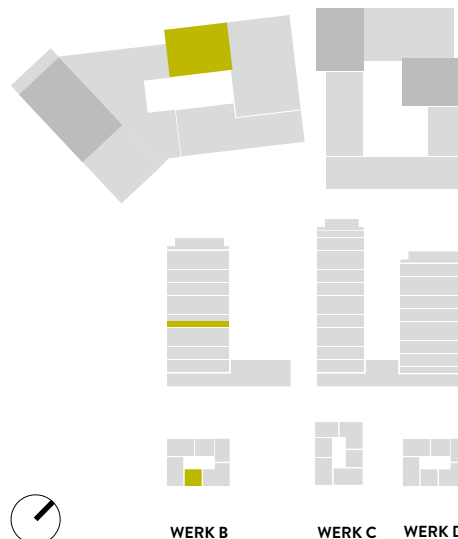
Typ 5A / Geschoss «HIGH»

WOHNFLÄCHE: 60.1 m<sup>2</sup>    LOGGIA: 6.0 m<sup>2</sup>

WERK	B
Geschoss	8-17

## WOHNUNGEN:

B805    B905    B1005    B1105    B1205  
B1305    B1405            B1605    B1705



**BERATUNG UND VERKAUF**  
STUMP + PARTNER

Telefon +41 (0)44 439 60 10  
info@wolkenwerk.ch  
www.wolkenwerk.ch

Stand Juni 2019; Alle Angaben sind unverbindlich.  
Änderungen bleiben bis zur Bauvollendung vorbehalten.

