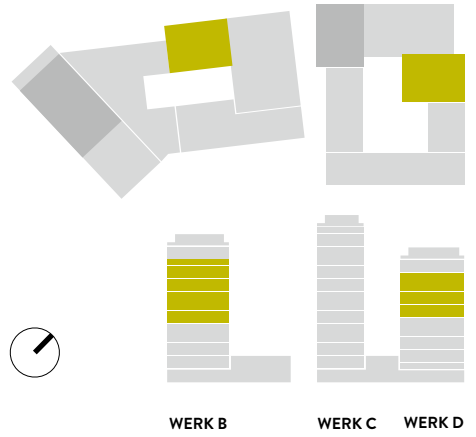


# GESCHOSS «HIGH»

Werk B/D



WERK	B	D
Geschoss	8-17	9-15

## TYP 13 (S. 54)

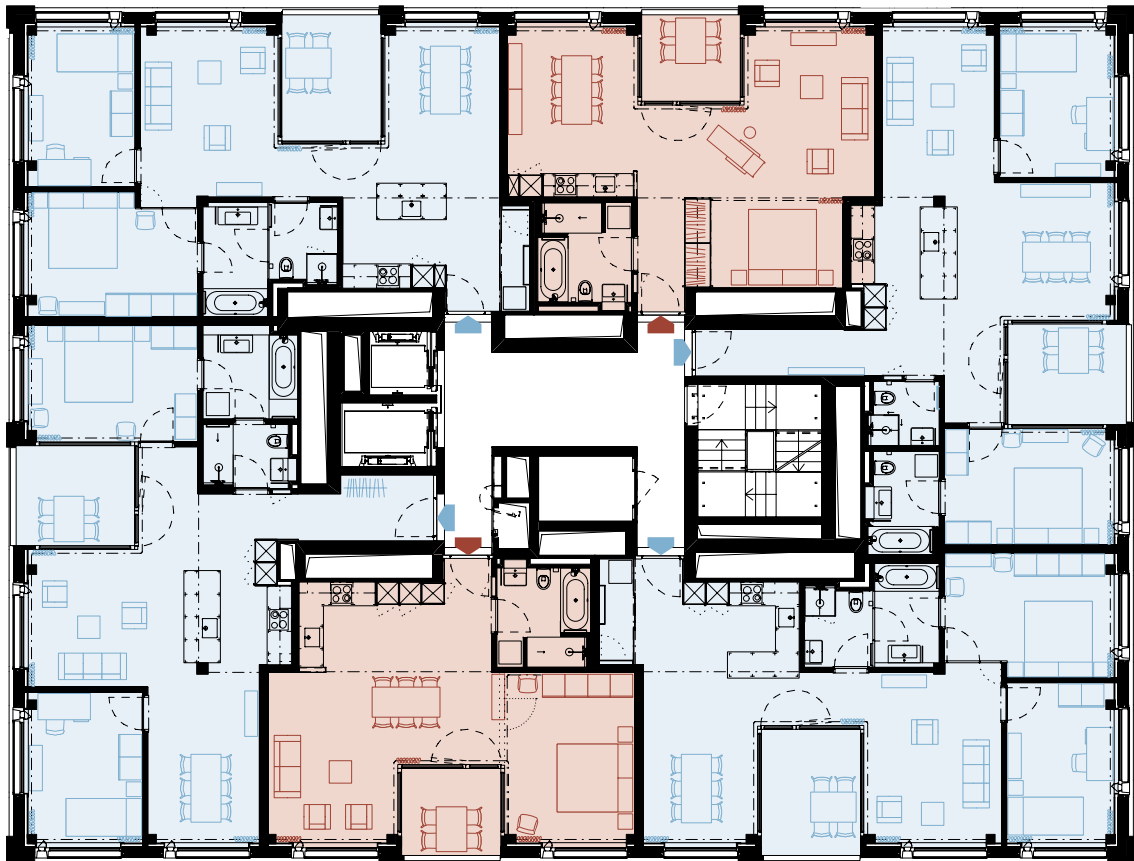
3.5-Zimmer  
Wohnfläche: 86.4 m<sup>2</sup>  
Loggia: 8.7 m<sup>2</sup>

## TYP 5 (S. 46)

1.5-Zimmer  
Wohnfläche: 60.1 m<sup>2</sup>  
Loggia: 6.0 m<sup>2</sup>

## TYP 15 (S. 56)

3.5-Zimmer  
Wohnfläche: 87.7 m<sup>2</sup>  
Loggia: 8.3 m<sup>2</sup>



## TYP 16 (S. 57)

3.5-Zimmer  
Wohnfläche: 90.2 m<sup>2</sup>  
Loggia: 8.3 m<sup>2</sup>

## TYP 3 (S. 44)

1.5-Zimmer/optional 2.5-Zimmer  
Wohnfläche: 59.2 m<sup>2</sup>  
Loggia: 6 m<sup>2</sup>

## TYP 14 (S. 55)

3.5-Zimmer  
Wohnfläche: 86.6 m<sup>2</sup>  
Loggia: 8.7 m<sup>2</sup>

**BERATUNG UND VERKAUF**  
STUMP + PARTNER

Telefon +41 (0)44 439 60 10  
info@wolkenwerk.ch  
www.wolkenwerk.ch

Stand April 2016; Alle Angaben sind unverbindlich.  
Änderungen bleiben bis zur Bauvollendung vorbehalten.

