

# B1502 2.5-ZIMMER

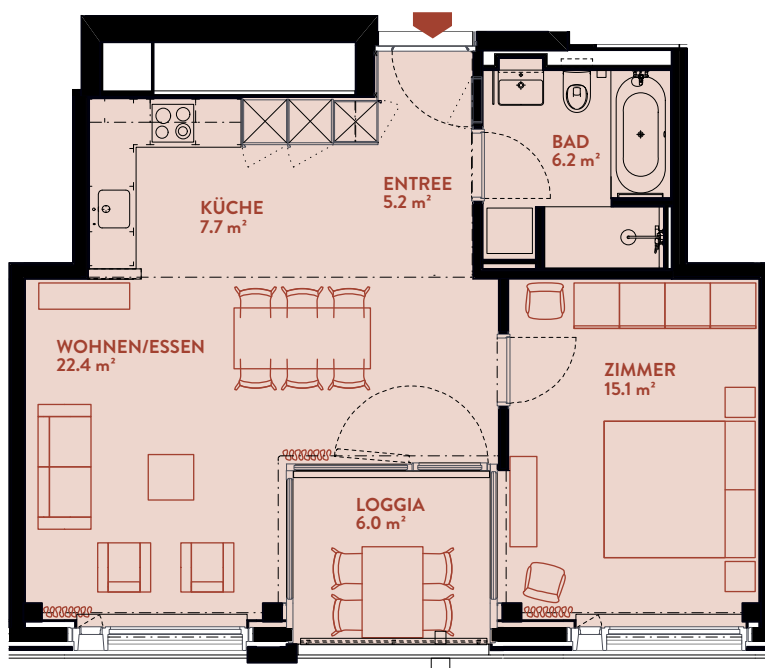
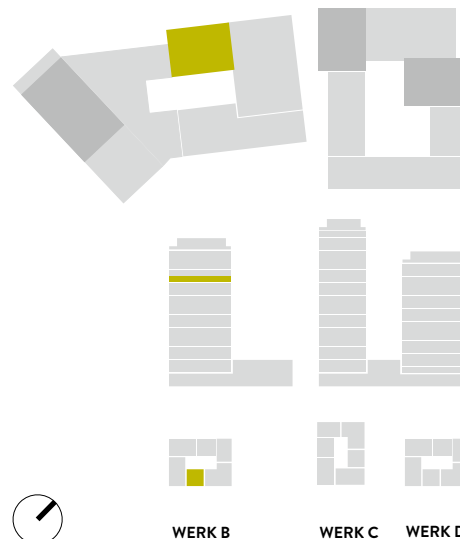
Typ 3A / Geschoss «HIGH»

WOHNFLÄCHE: 59.2 m<sup>2</sup> LOGGIA: 6.0 m<sup>2</sup>

WERK	B
Geschoss	15

## TYPENGLEICHE WOHNUNGEN:

B802 B902 B1002 B1102 B1202  
B1302 B1402 B1602 B1702



**BERATUNG UND VERKAUF**  
STUMP + PARTNER

Telefon +41 (0)44 439 60 10  
info@wolkenwerk.ch  
www.wolkenwerk.ch

Stand Juni 2019; Alle Angaben sind unverbindlich.  
Änderungen bleiben bis zur Bauvollendung vorbehalten.

