

# B1206 3.5-ZIMMER

Typ 15 / Geschoss «HIGH»

WOHNFLÄCHE: 87.7 m<sup>2</sup> LOGGIA: 8.3 m<sup>2</sup>

WERK	B
Geschoss	12

## TYPENGLEICHE WOHNUNGEN:

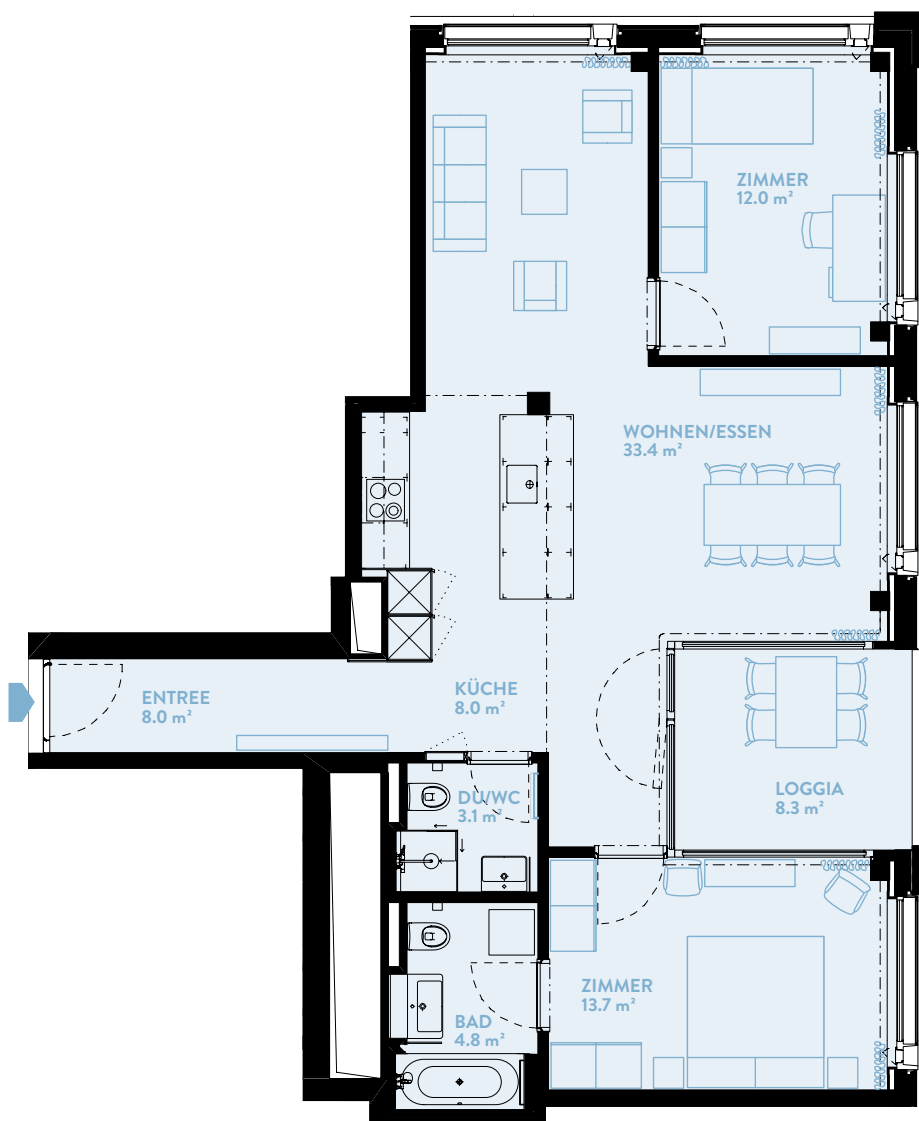
B806	B906	B1006	B1106		B1306
B1406	B1506	B1606	B1706		
C906	C1006	C1106	C1206	C1306	C1406
C1506	C1606	C1706	C1806	C1906	C2006
D906	D1006	D1106	D1206	D1306	D1406
D1506					



WERK B

WERK C

WERK D



## BERATUNG UND VERKAUF

STUMP + PARTNER

Telefon +41 (0)44 439 60 10  
info@wolkenwerk.ch  
www.wolkenwerk.ch

Stand April 2016; Alle Angaben sind unverbindlich.  
Änderungen bleiben bis zur Bauvollendung vorbehalten.

