

B1205 2.5-ZIMMER

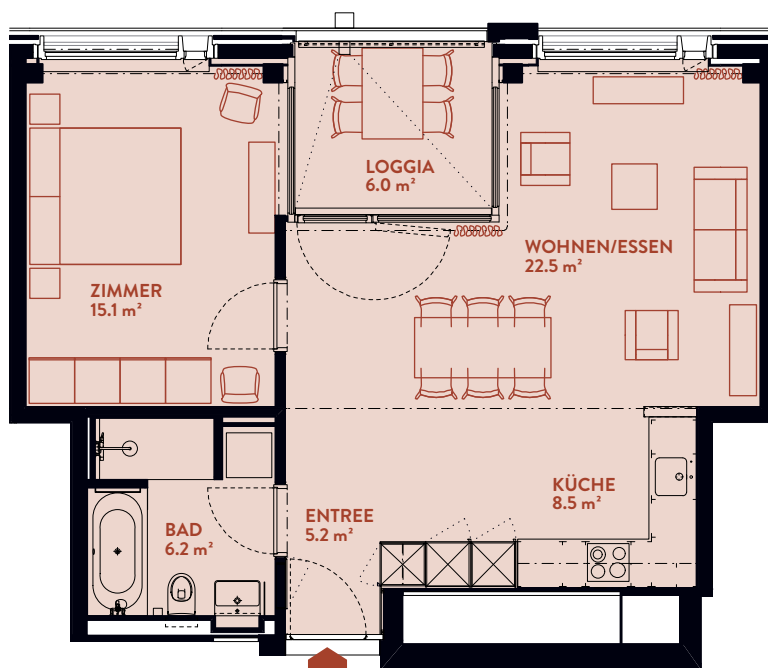
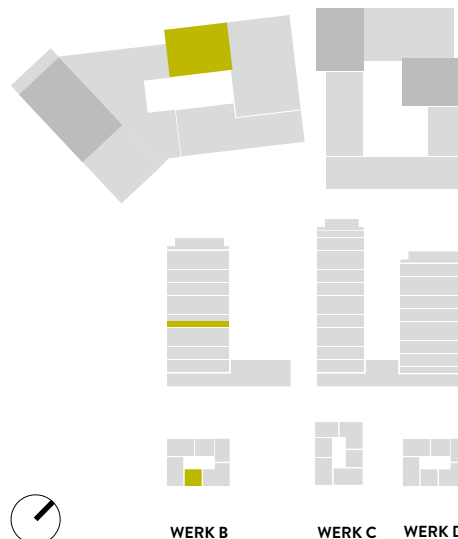
Typ 5A / Geschoss «HIGH»

WOHNFLÄCHE: 60.1 m² LOGGIA: 6.0 m²

| | |
|-------------|----------|
| WERK | B |
| Geschoss | 8-17 |

WOHNUNGEN:

B805 B905 B1005 B1105
B1305 B1405 B1505 B1605 B1705



BERATUNG UND VERKAUF

STUMP + PARTNER

Telefon +41 (0)44 439 60 10
info@wolkenwerk.ch
www.wolkenwerk.ch

Stand Juni 2019; Alle Angaben sind unverbindlich.
Änderungen bleiben bis zur Bauvollendung vorbehalten.

