

B1105 2.5-ZIMMER

Typ 5A / Geschoss «HIGH»

WOHNFLÄCHE: 60.1 m² LOGGIA: 6.0 m²

WERK	B
Geschoss	8-17

WOHNUNGEN:

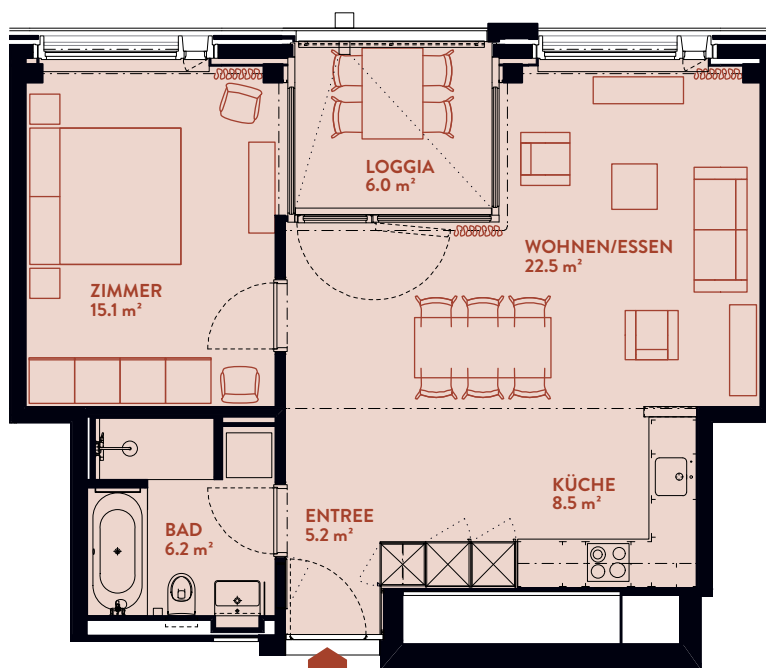
B805 B905 B1005 B1205
B1305 B1405 B1505 B1605 B1705



WERK B

WERK C

WERK D



BERATUNG UND VERKAUF

STUMP + PARTNER

Telefon +41 (0)44 439 60 10
info@wolkenwerk.ch
www.wolkenwerk.ch

Stand Juni 2019; Alle Angaben sind unverbindlich.
Änderungen bleiben bis zur Bauvollendung vorbehalten.

