

B1002 2.5-ZIMMER

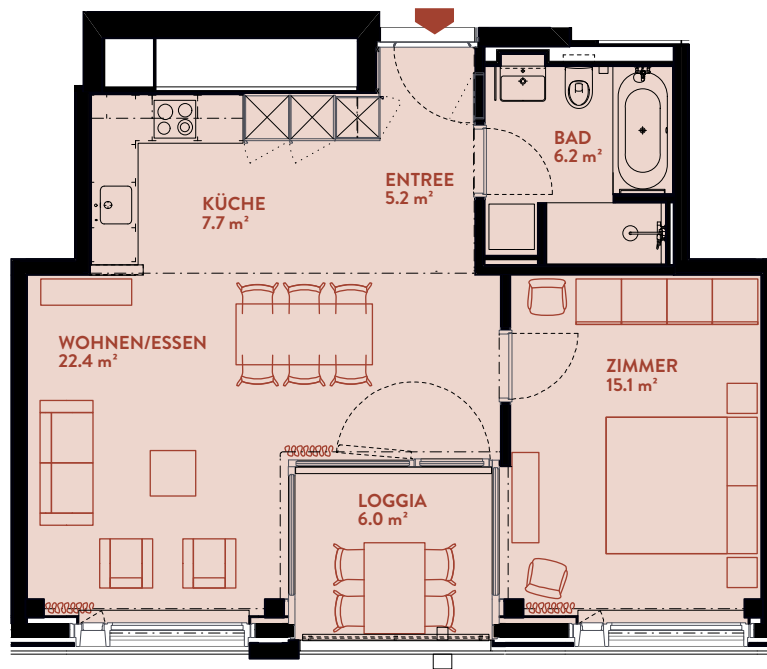
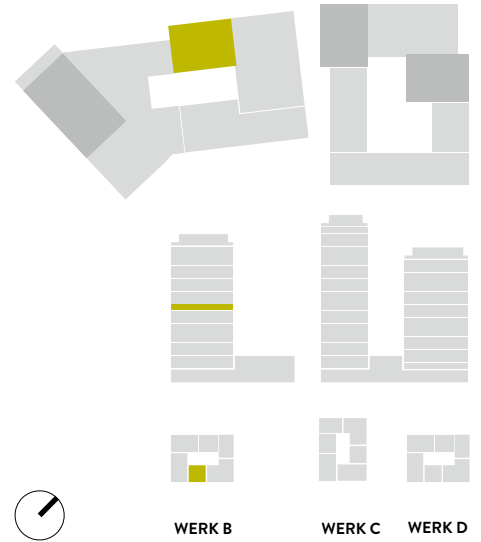
Typ 3A / Geschoss «HIGH»

WOHNFLÄCHE: 59.2 m² LOGGIA: 6.0 m²

WERK	B
Geschoss	10

TYPENGLEICHE WOHNUNGEN:

B802 B902 B1102 B1202
B1302 B1402 B1502 B1602 B1702



BERATUNG UND VERKAUF

STUMP + PARTNER

Telefon +41 (0)44 439 60 10
info@wolkenwerk.ch
www.wolkenwerk.ch

Stand Juni 2019; Alle Angaben sind unverbindlich.
Änderungen bleiben bis zur Bauvollendung vorbehalten.

